



ERSATZTEILE

SPARE PARTS

PIÈCES DETACHEES

EasyCut F 320 HIGHLAND - MT203-30



ab Masch.-Nr.
from mach.-no.
à partir de mach.-no

1 000 000 -

150 051 522 00 - 02/04/2020

/ 150 051 522 00 /

Erläuterungen Explanations Explications

Gültigkeit dieser Tafel
Validity of this diagram
Validité du diagramme

Nr. der Zeichnung, die zu dieser Seite gehört
No. of drawing belonging to this page
N°. du dessin appartenant à cette page

Tafel-Nr.
No. of diagram
N°. du diagramme

Benennung dieser Tafel
Denomination of this diagram
Dénomination du diagramme

Maschinentypen
Machine types
Types de machine

Nr. dieser Ersatzteilliste
No. of this spare parts list
N° de cette liste des pièces de rechange

Seitenteil
Side part
Partie latérale

985 001 - 1 001 000

EC	EC	EC	EC
6	7	9	1
0	5	0	0
-	-	-	-
3	3	3	3

150 050 869 07

150 441 416 3 **47.0**

Pos.	ID-Nr.	Benennung	Description	Description	Masch.-Nr.	EC	EC	EC	EC	Bemerkung/Remarks/Remarque
1	20 094 592 0	Kolbenstopper -links	Ram stop -left	Arrêt de piston -gauche	985 001 - 1 001 000	1				
	20 094 585 0	Kolbenstopper -rechts	Ram stop -right	Arrêt de piston -droite	985 001 - 1 001 000	1				
	20 090 704 1	Kolbenstopper -links	Ram stop -left	Arrêt de piston -gauche	985 001 -		1	1	1	
	20 090 702 1	Kolbenstopper -rechts	Ram stop -right	Arrêt de piston -droite	- 1 001 000		1	1	1	
2	00 908 758 0	Sicherungsmutter	Locknut	Écrou hex		x	x	x	x	M 10
3	20 093 795 0	Lagerhülse	Bearing brushing	Douille de palier		4	6	6	8	10,2 X 25 X 22

Dieses Ersatzteil ist gültig ab Masch.Nr. 985 001
This spare part is valid from mach. no. 985 001
Cette pièce de rechange est valable à partir du n° de machine 985 001

Dieses Ersatzteil ist gültig von Masch.Nr. 985 001 bis Masch.Nr 1 001 000
This spare part is valid from mach. no. 985 001 up to mach. no. 1 001 000
Cette pièce de rechange est valable à partir du n° de machine 985 001 jusqu'au n° 1 001 000

Dieses Ersatzteil ist gültig bis Masch.Nr. 1 001 000
This spare part is valid up to mach. no. 1 001 000
Cette pièce de rechange est valable jusqu'au n° de machine 1 001 000

Bestell-Nr.
Ord. no.
N° de commande

Position des Ersatzteiles in der Zeichnung
Position of spare part in the drawing
Position de la pièce de rechange au dessin

**Ersatzteil-Katalog auch
auf CD-ROM erhältlich !
Spare parts list also
available on CD-ROM !
Catalogue de pièces de rechange
également disponible sur CD-ROM !**

Anzahl Teile je Typ

X = nach Bedarf
Kein Eintrag = Keine Verwendung für diesen Typ

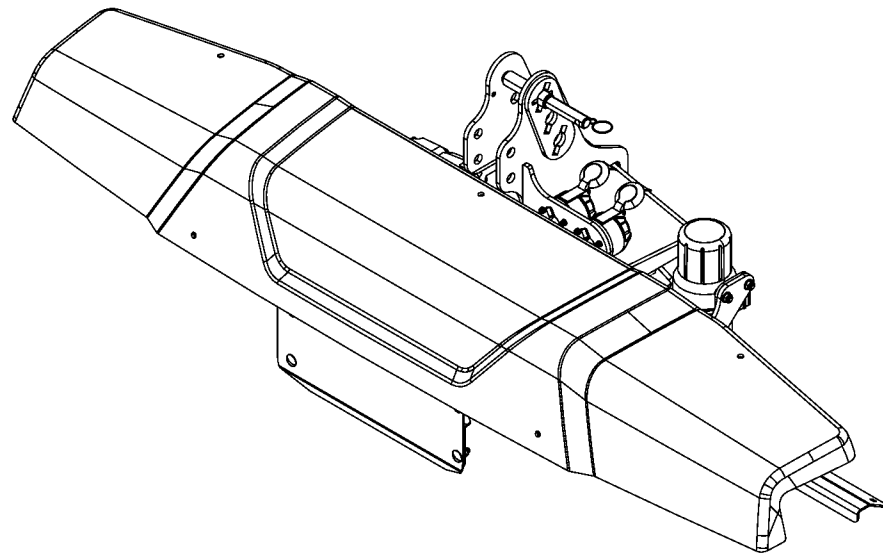
Quantity of parts for each type

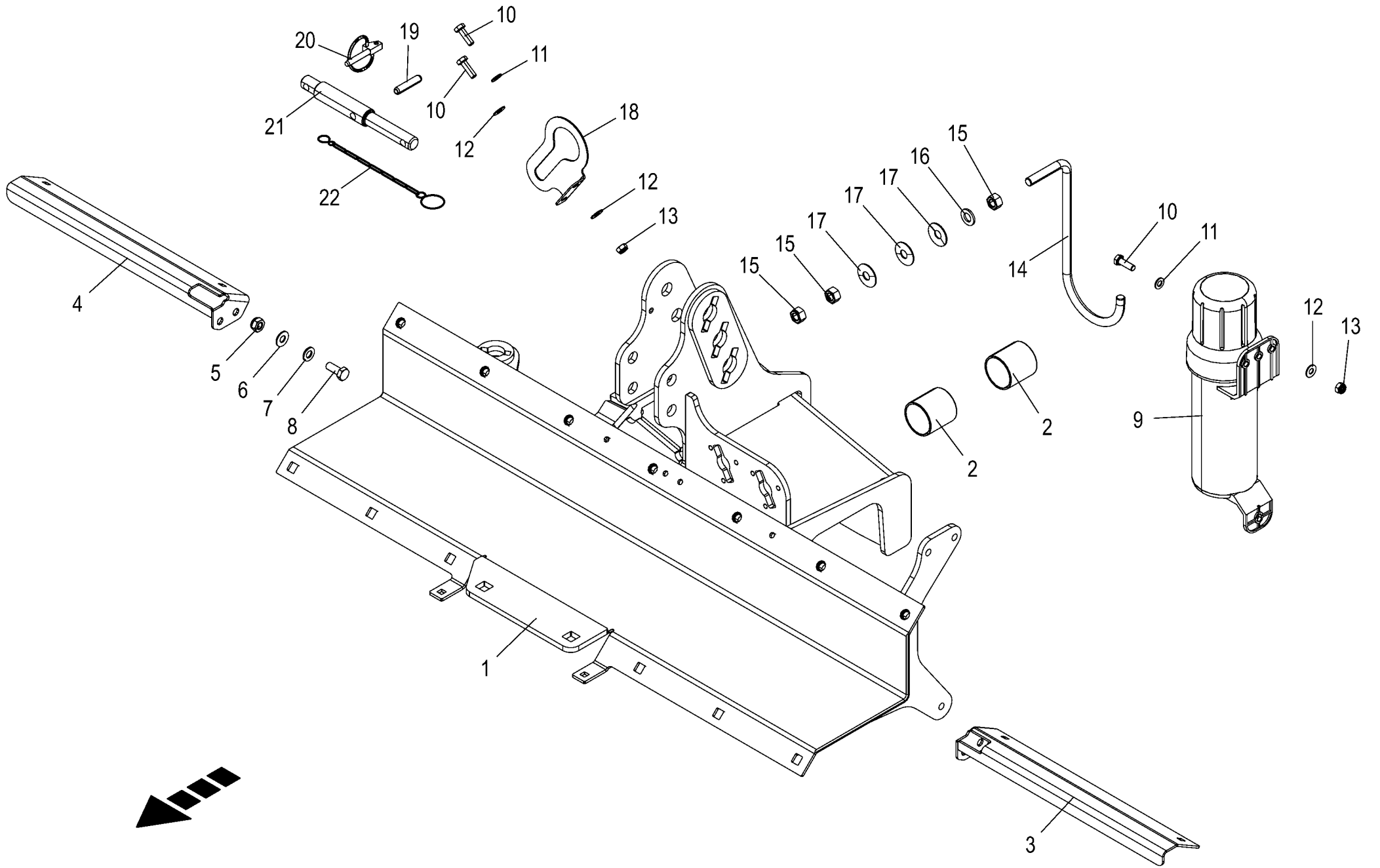
X = as needed
No entry = No use for this type

Quantité de pièces de chaque type

X = selon besoin
Aucune inscription = aucune utilisation pour ce type

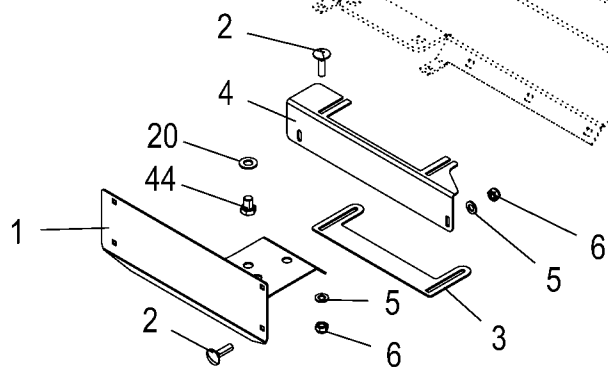
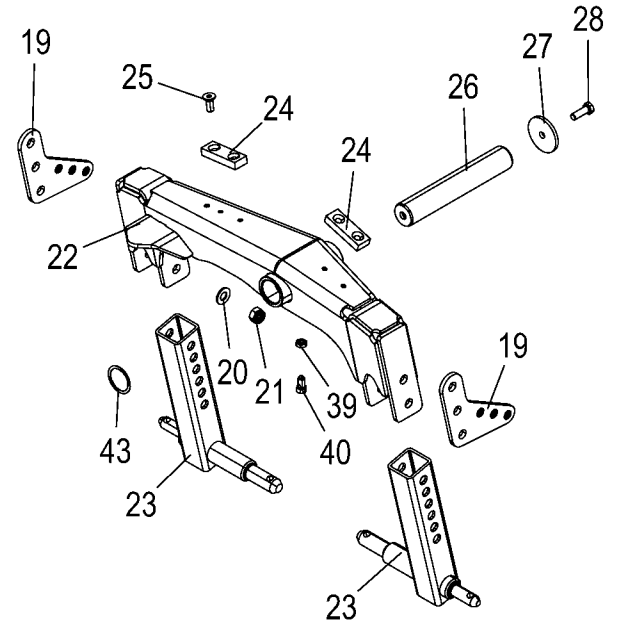
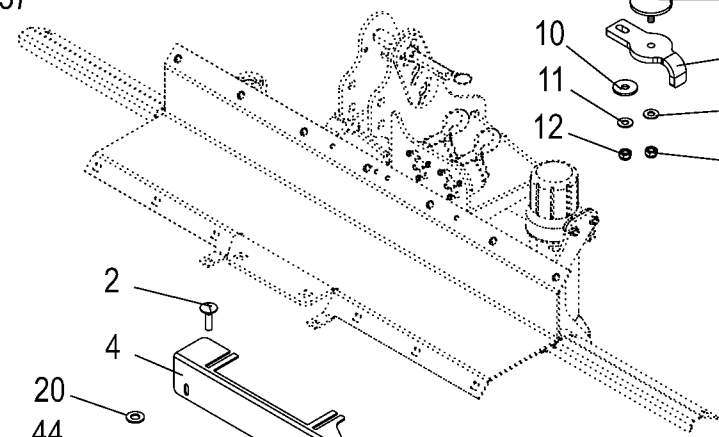
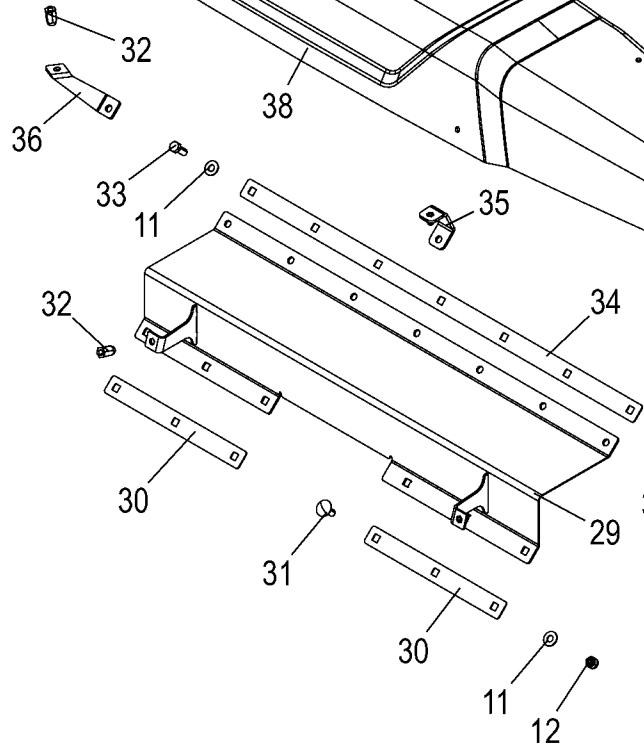
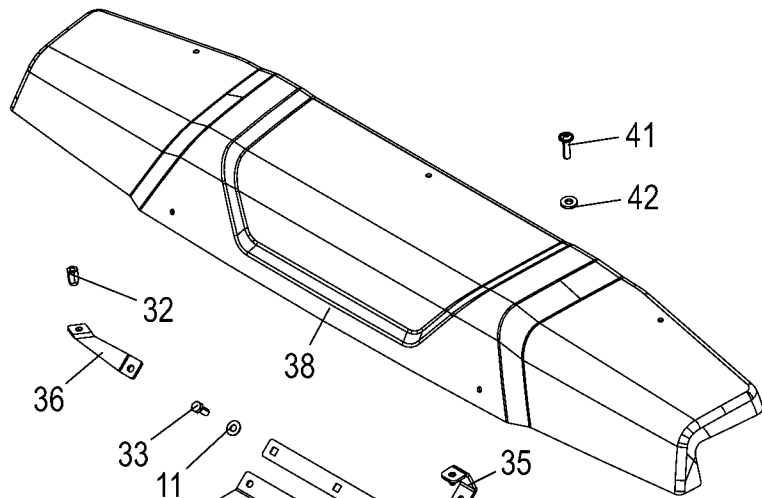
INHALTSVERZEICHNIS	TABLE OF CONTENTS	TABLE DES MATIERES	TAFEL DIAGRAM DIAGRAMME
-----DREIPUNKTBOCK Dreipunktbock Dreipunktbock - Anbauteile -----MÄHEINHEIT	-----THREE-POINT HITCH Three-point hitch Three-point hitch - mounting parts -----MOWER UNIT	-----CADRE TROIS POINTS Cadre trois points Cadre trois points - pièces de montage -----UNITÉ DE FAUCHAGE	1.0 2.0 3.0 4.0
Mähholm - SafeCut INSIDE - rechts Lagergehäuse - links - SafeCut INSIDE Lagergehäuse - rechts - SafeCut INSIDE Messerschraubverschluss	Cutter bar - SafeCut INSIDE - right Bearing housing - left - SafeCut INSIDE Bearing housing - right - SafeCut INSIDE Blade fastening	Lamier - SafeCut INSIDE - droite Cage de roulement - gauche - SafeCut INSIDE Cage de roulement - droite - SafeCut INSIDE Fixation de couteaux	5.0 6.0 7.0 8.0
Messerschnellverschluss Antrieb Hauptgelenkwelle T-Getriebe	Blade quick coupler Drive system Main Pto shaft T-Gearbox	Bride à fermeture rapide de couteaux Entraînement Arbre à cardans primaire T-Boîte de vitesses	9.0 10.0 11.0 12.0
Gelenkwelle Antriebsgetriebe Schutztücher Schutze	Universal shaft Gearbox Rubber skirts Guard	Arbre à cardan Boîte de vitesses Toile de protection Protecteurs	13.0 14.0 15.0 16.0
Tragrahmen -----HYDRAULIK Hydraulik - Verstellung -----ZUBEHÖR	Supporting frame -----HYDRAULICS Hydraulics - adjustment -----ACCESSORIES	Cadre porteur -----SYSTÈME HYDRAULIQUE Système hydraulique - réglage -----ACCESSOIRES	17.0 18.0 19.0 20.0
Hinweisaufkleber Sicherheitsaufkleber Hochschnittkufe / Verschleisskufe Mähtrommel	Information labels Safety label High-cut skid / Wear skid Mower drum	Autocollant d'avertissement Autocollant de sécurité Sabot coupe haute / Patin Tambour de coupe	21.0 22.0 23.0 24.0
Schutz f. Messerhalteschraube 2er Set Teleskopoberlenker Beleuchtung Federentlastung	Prot. for blade retaining screw 2-set Telescoping top link Lighting Spring compensation	Prot. pour vis porte-ct. jeu de 2 Bras supérieur télescopique Installation d'éclairage Ressort compensateur	25.0 26.0 27.0 28.0



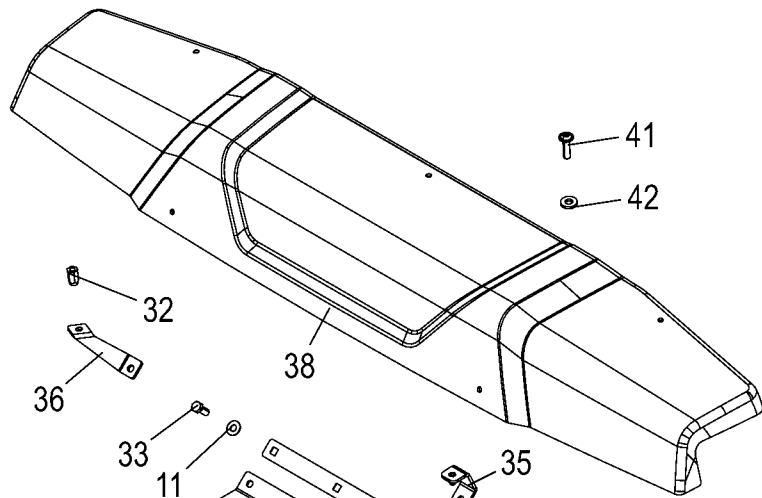


150 051 522 00 / 2.0

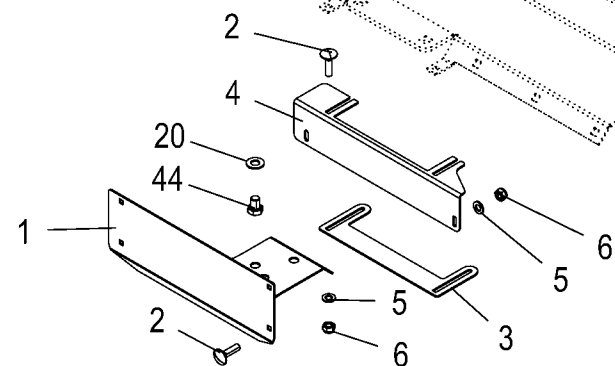
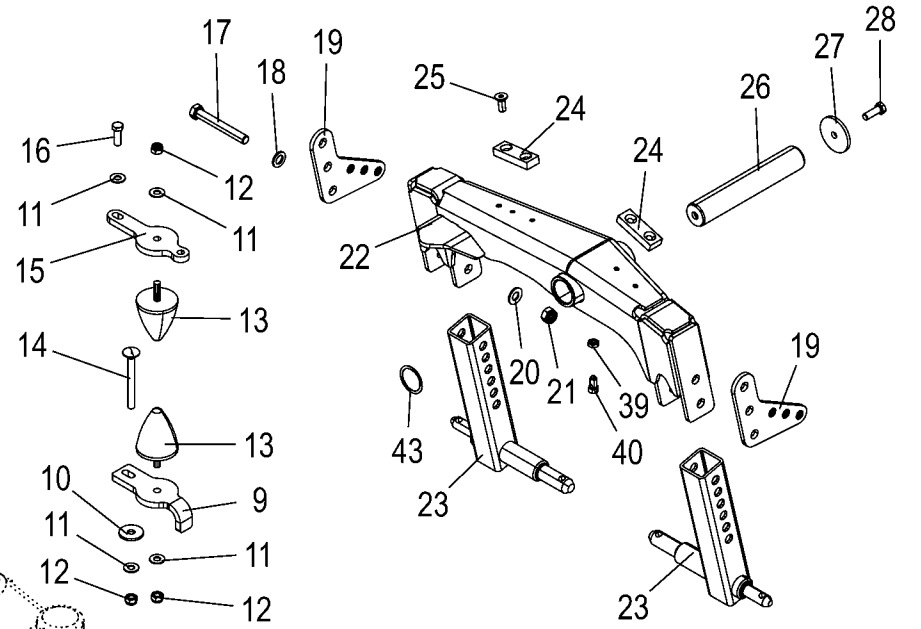
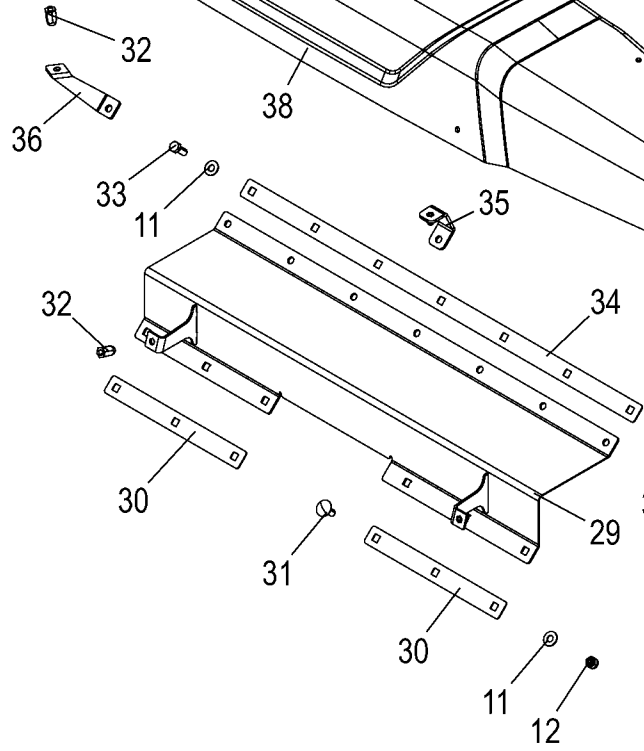
150 524 572 01

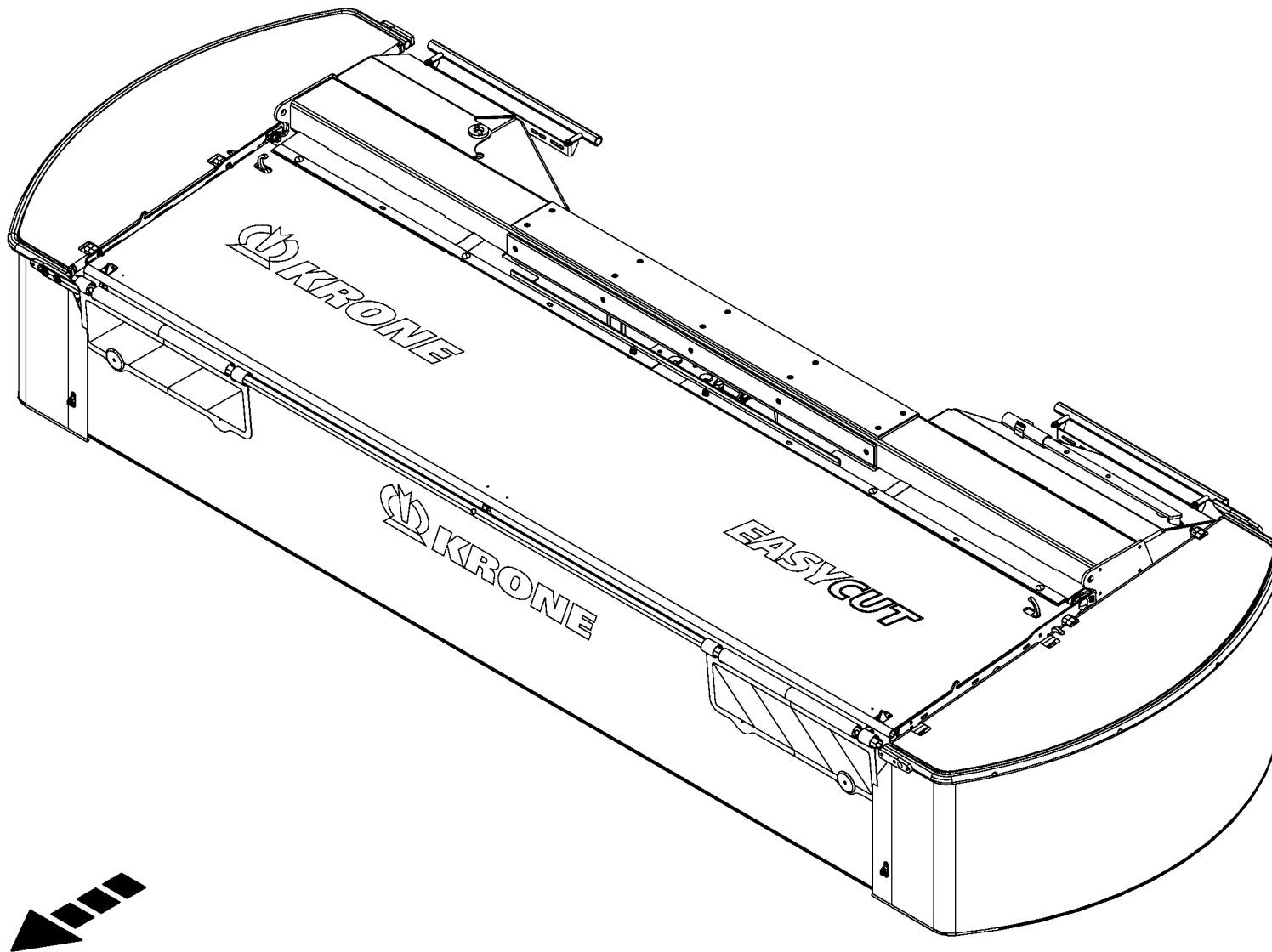


Dreipunktbock - Anbauteile Three-point hitch - mounting parts Cadre trois points - pièces de montage						1000000 -	M T 2 0 3 3 0						150 051 522 00	
													150 524 575 1	3.0
Pos.	ID-Nr.	Benennung	Description	Description	Masch.-Nr-								Bemerkung/Remarks/Remarque	
1	20 430 420 0	Schutzblech				1								
2	00 904 813 1	Flachrundschaube	Coach bolt	Vis a tête bombée		x							M 8 X 30	
3	20 432 275 0	Zwischenblech				1								
4	20 430 419 0	Schutzblech oben				1								
5	00 910 413 0	Scheibe	Washer	Rondelle		x							8,4 X 17 X 1,6	
6	00 908 706 0	Sicherungsmutter	Locknut	Écrou hex		x							M 8	
9	20 430 323 1	Pufferblech				1								
10	00 910 643 1	Scheibe	Washer	Rondelle		x							13,5 X 44 X 4	
11	00 909 910 1	Sperrkantscheibe	Detent edged washer	Disque à bord d'arrêt		x							SKM 12	
12	00 908 701 0	Sicherungsmutter	Locknut	Écrou hex		x							M 12	
13	00 924 239 0	Parabelpuffer	Rubber pad	Tampon en caoutchouc		2							Rd. 75 M 12 X 37	
14	90 003 788 0	Flachrundschr.4kt M12x120 Zn8	Coach screw square head M12 x	Boulon à tête bombée 4 pans		x								
15	20 431 320 1	Pufferblech oben	120 Zn8	M12x120 Zn8		1								
16	00 900 657 0	6kt-Schraube	Hex head bolt	Boulon tête hex		x							M 12 X 35	
17	90 002 449 0	6kt-Schraube M16 x 120	Hexagon head screw M16 x 120	Vis six pans M16 x 120		x								
18	00 910 511 1	Scheibe	Washer	Rondelle		x							17,5 X 30 X 3	
19	20 432 181 0	Federhalter				2								
20	00 909 912 1	Sperrkantscheibe	Detent edged washer	Disque à bord d'arrêt		x							SKM 16	
21	00 908 719 0	Sicherungsmutter	Locknut	Écrou hex		x							M 16	
22	20 430 320 2	Unterlenkeraufnahme				1								
23	20 431 298 0	Unterlenkerzapfen				2								
24	20 048 800 0	Gleitschiene	Sliding rail	Glissière		2								
25	00 904 045 3	Senkschraube	Countersunk screw	Vis à tête fraisée		x							M 10 X 25 -10.9	
26	20 430 326 0	Bolzen 45 X 258 Zn8				1								
27	00 910 642 0	Scheibe	Washer	Rondelle		x							13 X 70 X 6	
28	00 900 637 0	6kt-Schraube	Hex head bolt	Boulon tête hex		x							M 10 X 30	
29	20 432 204 0	Führungswinkel m. Blindniet				1								
30	20 430 412 0	Zwischenblech				x								
	20 430 413 0	Zwischenblech				x								
31	00 904 983 1	Flachrundschaube	Coach bolt	Vis a tête bombée		x							M 12 X 30	
32	90 000 113 0	Blindnietmutter	Blind rivet nut	Ecrou rivet aveugle		x							M 8 X 20,5	
33	00 900 656 0	6kt-Schraube	Hex head bolt	Boulon tête hex		x							M 12 X 30	
34	20 237 563 0	Zwischenblech				x								
	20 430 411 0	Zwischenblech				x								
35	20 432 205 0	Haubenhalter				1								
36	20 432 206 0	Haubenhalter rechts				1								
37	20 432 207 0	Haubenhalter links				1								



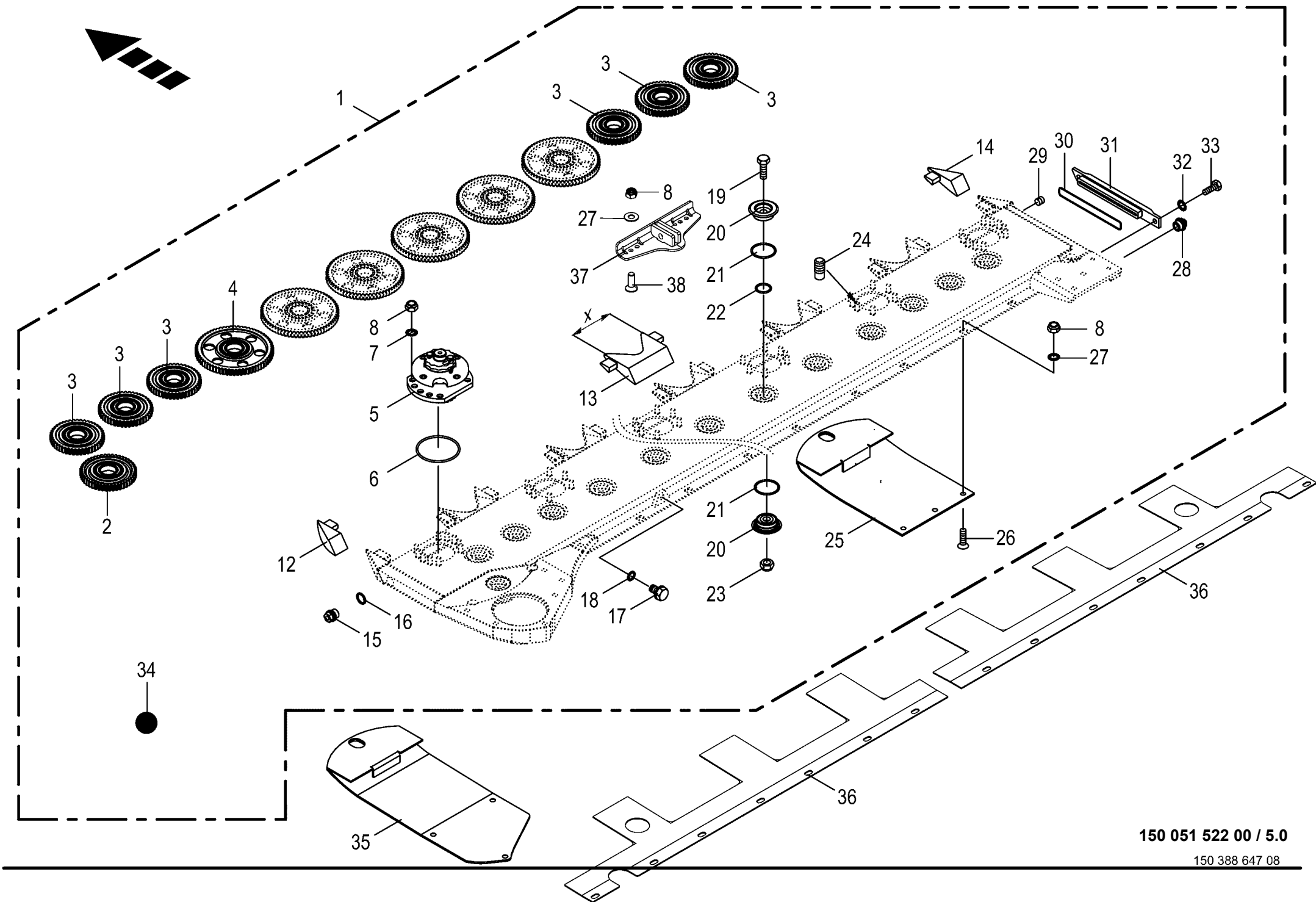
- 41
- 42



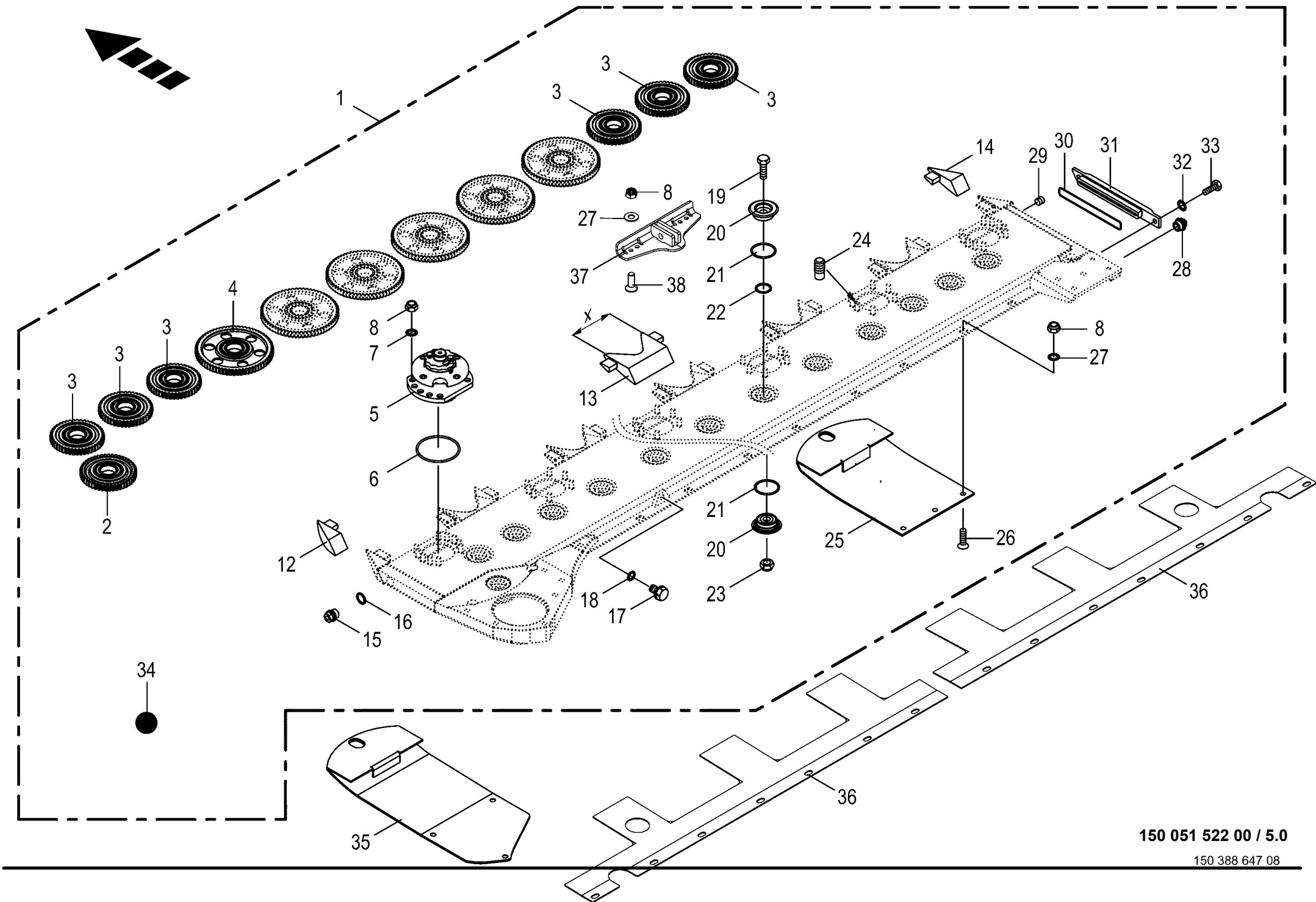


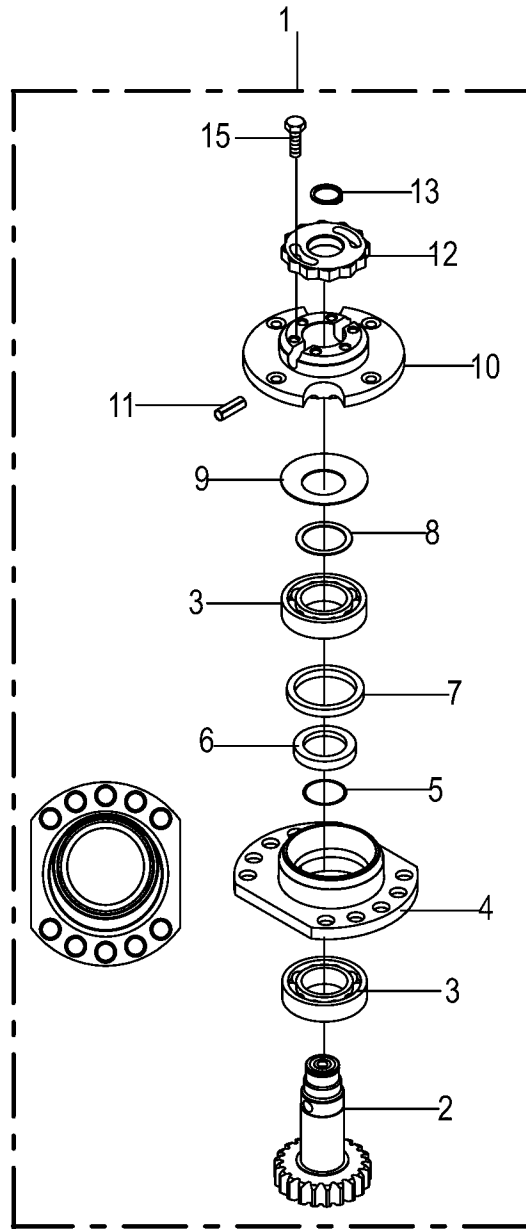
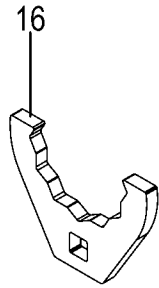
150 051 522 00 / 4.0

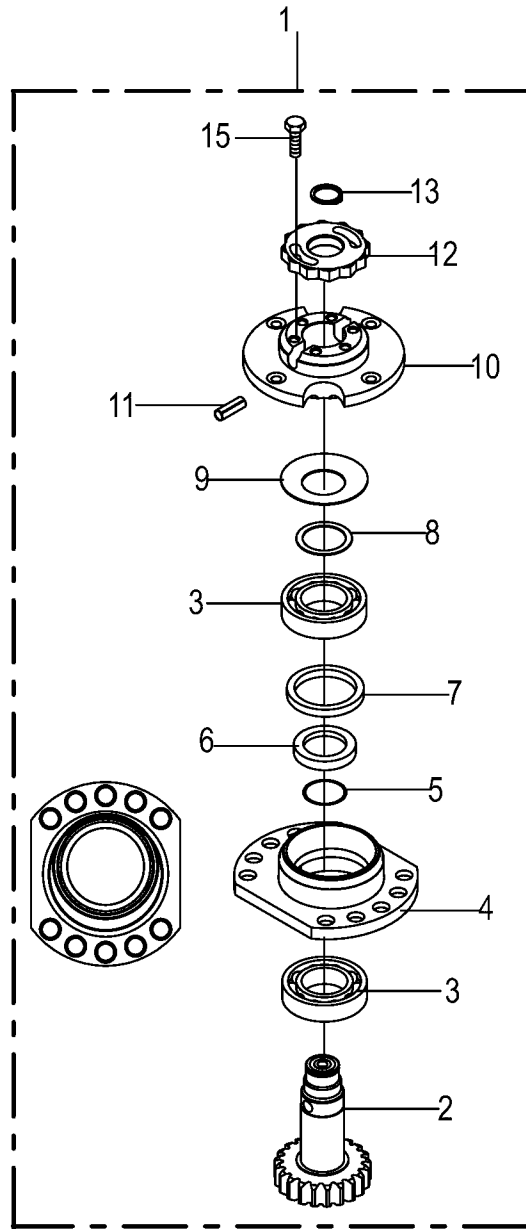
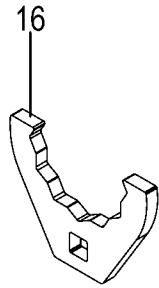
150 524 570 01

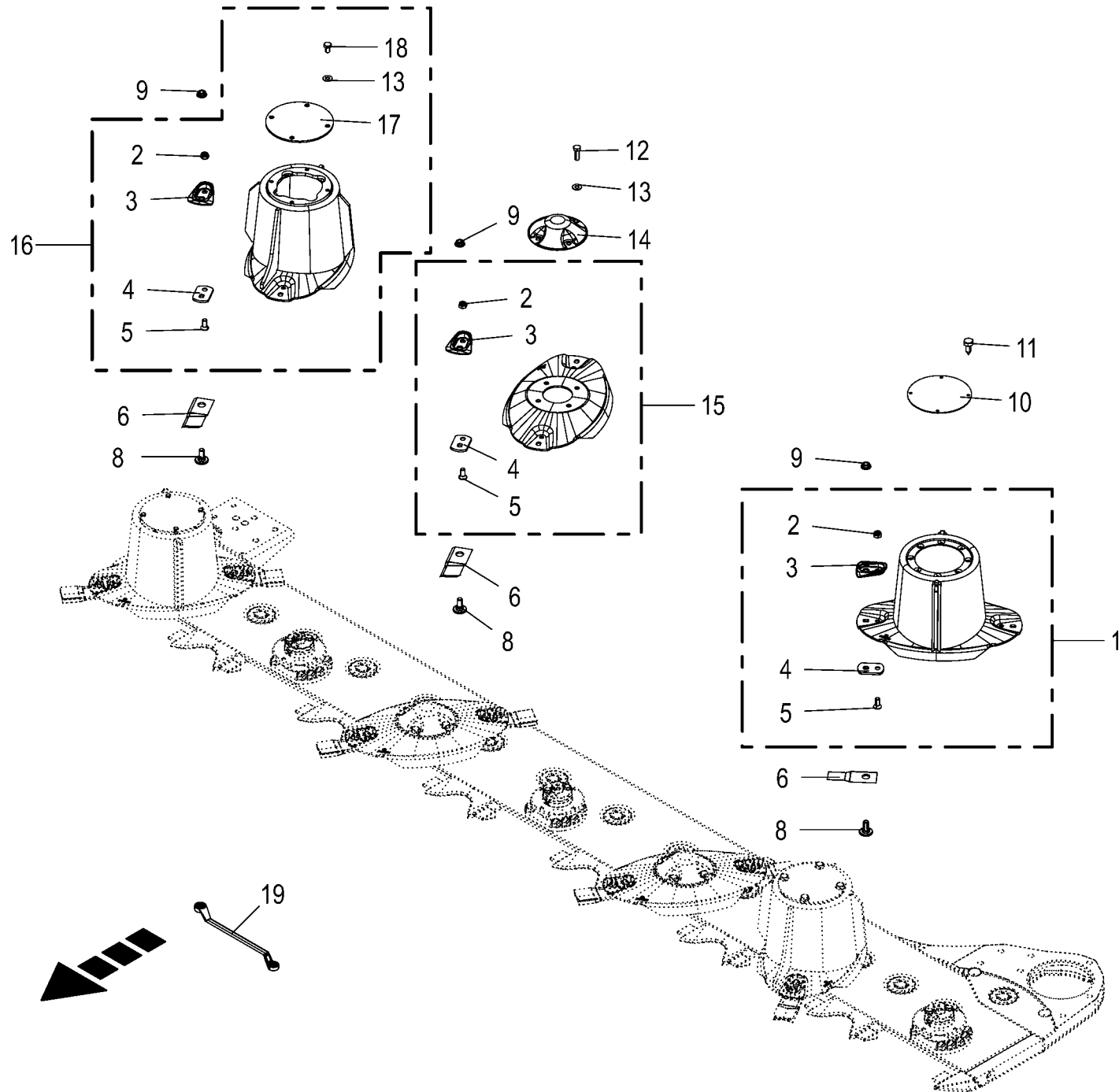


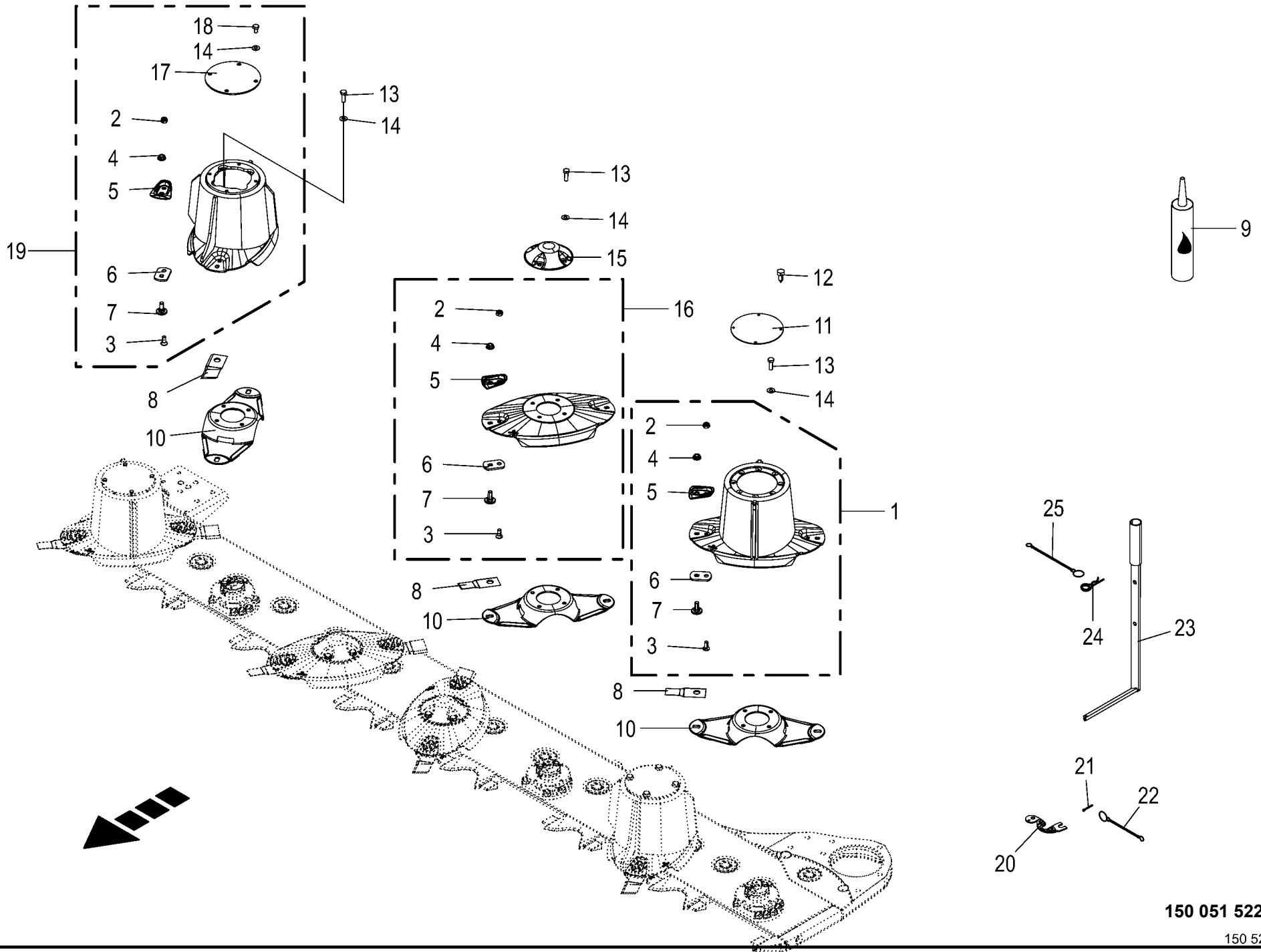
Mähholm - SafeCut INSIDE - rechts Cutter bar - SafeCut INSIDE - right Lamier - SafeCut INSIDE - droite					1000000 -	M T 2 3 3 0						150 051 522 00
											150 388 647 8	5.0
Pos.	ID-Nr.	Benennung	Description	Description	Masch.-Nr-							Bemerkung/Remarks/Remarque
1	20 033 533 0	Mähholm -kpl. -"A"	Cutter bar -cpl. -"A"	Lamier -cpl. -"A"		1						
2	20 033 196 1	Stirnrad M=3,25 Z=47 mit Lager	Spur wheel M=3.25 Z=47 with bearing	Pignon droit M=3,25 Z=47 avec palier		1						
3	20 033 197 1	Stirnrad M=3,25 Z=45 mit Lager	Spur wheel M=3.25 Z=45 with bearing	Pignon droit M=3,25 Z=45 avec palier		6						
4	00 253 030 0	Stirnrad	Spur gear	Roue d'engrenage		8						Z= 66
5	20 031 128 4	Kreiselnabe mont. 10Loch rechts	Rotary hub 10 assembled holes right	Moyeu de toupie ass. 10 trous dr.		4						
	20 031 129 4	Kreiselnabe mont. 10Loch links	Rotary hub 10 assembled holes left	Moyeu de toupie ass. 10 trous ga.		3						
6	00 937 576 0	O-Ring	O-ring	Joint torique		7						89 X 4,5
7	90 000 123 0	Sperrkantscheibe	Detent edged washer	Disque à bord d'arrêt		x						SKK 12
8	00 908 701 0	Sicherungsmutter	Locknut	Écrou hex		x						M 12
12	20 034 818 0	Stosskante -links	Sheet edge -left	Arête du bord à souder -gauche		1						
13	00 253 547 0	Stosskante	Sheet edge	Arête du bord à souder		6						X= 145
14	20 034 817 0	Stosskante -rechts	Sheet edge -right	Arête du bord à souder -droite		1						
15	00 906 010 1	Verschlussschraube	Screw plug	Bouchon fileté		1						M 18 X 1,5
16	00 937 727 0	Dichtring	Gasket ring	Bague d'étanchéité		1						A 18 X 24
17	00 906 007 1	Verschlussschraube	Screw plug	Bouchon fileté		1						M 16 X 1,5
18	00 937 721 0	Dichtring	Gasket ring	Bague d'étanchéité		1						A 16 X 22
19	00 900 335 0	6kt-Schraube	Hex head bolt	Boulon tête hex		x						M 16 X 30
20	00 253 020 1	Klemmtopf	Clamping piece	Pièce de serrage		30						Rd. 65 X 18,5
21	00 937 579 0	O-Ring	O-ring	Joint torique		30						50 X 4
22	90 000 109 0	O-Ring	O-ring	Joint torique		15						30 X 5
23	00 909 611 0	Tensirip Mutter	Self-locking nut	Ecrou autobloquant		x						M 16
24	00 906 404 0	Schweißbolzen	Weld. pin	Boulon soude		55						M 12 X 25
25	00 253 480 1	Gleitkufe	Skid	Lame		7						
26	00 904 062 2	Senkschraube	Countersunkscrew	Vis à tête fraisée		x						M 12 X 25 -10.9
	00 904 071 1	Senkschraube	Countersunkscrew	Vis à tête fraisée		x						M 12 X 50
	00 904 002 2	Senkschraube	Countersunkscrew	Vis à tête fraisée		x						M 12 X 20
27	00 909 910 1	Sperrkantscheibe	Detent edged washer	Disque à bord d'arrêt		x						SKM 12
28	27 008 972 0	Entlüftungsventil	Air bleed valve	Clapet de purge		1						M 18 X 1,5
29	00 906 031 0	Verschlussschraube	Screw plug	Bouchon fileté		1						M 10 X 1
30	00 937 568 0	O-Ring	O-ring	Joint torique		1						151,99 X 3,53
31	00 253 421 4	Deckel	Cover	Couvercle		1						
32	00 909 909 1	Sperrkantscheibe	Detent edged washer	Disque à bord d'arrêt		x						SKM 10
33	00 900 634 0	6kt-Schraube	Hex head bolt	Boulon tête hex		x						M 10 X 20
34	00 926 101 0	Getriebeöl -Id.-Nr.= 1ltr	Oil -Id.-no.= 1ltr	Huile -Id.-no.= 1ltr		7						

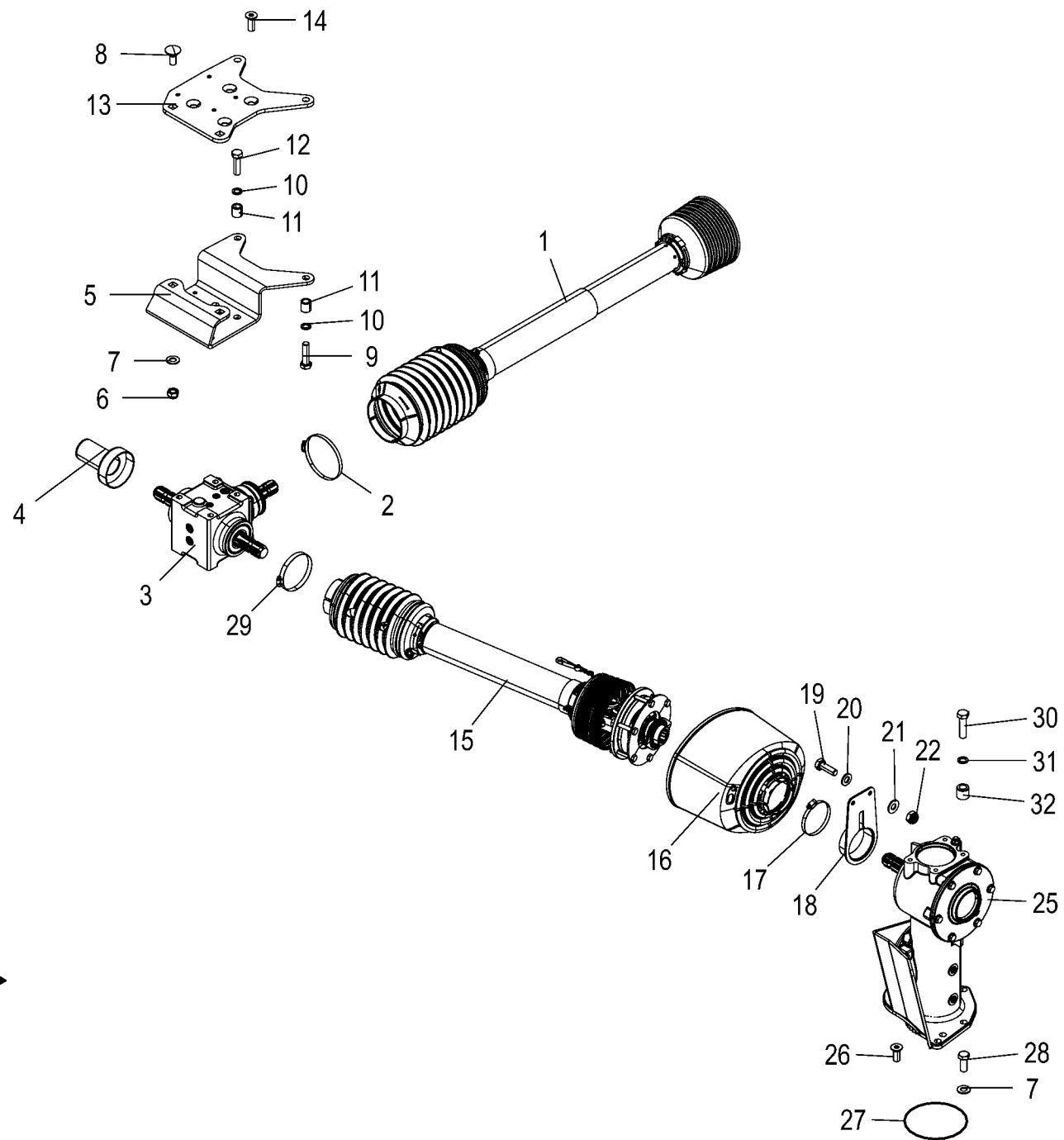


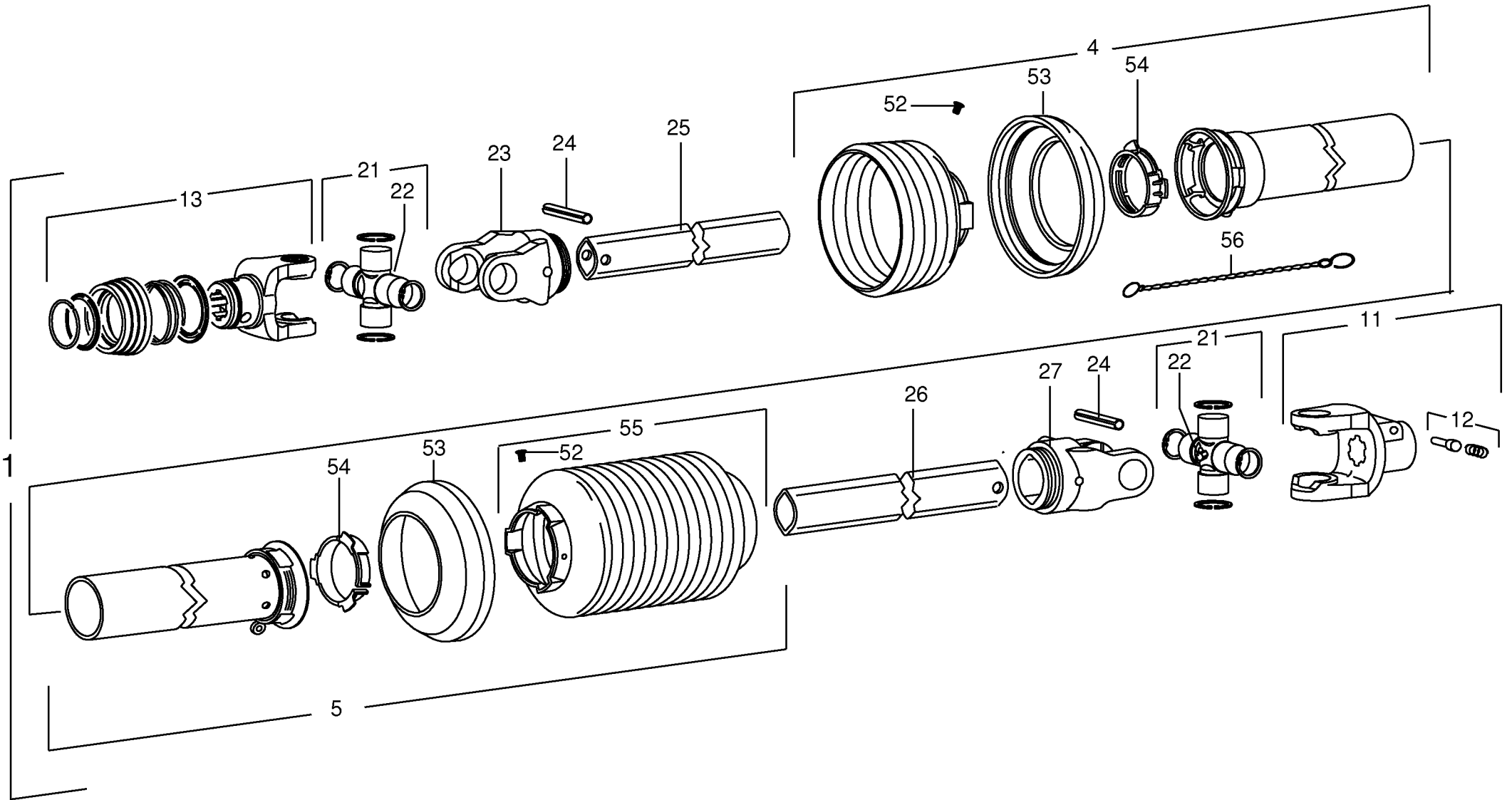


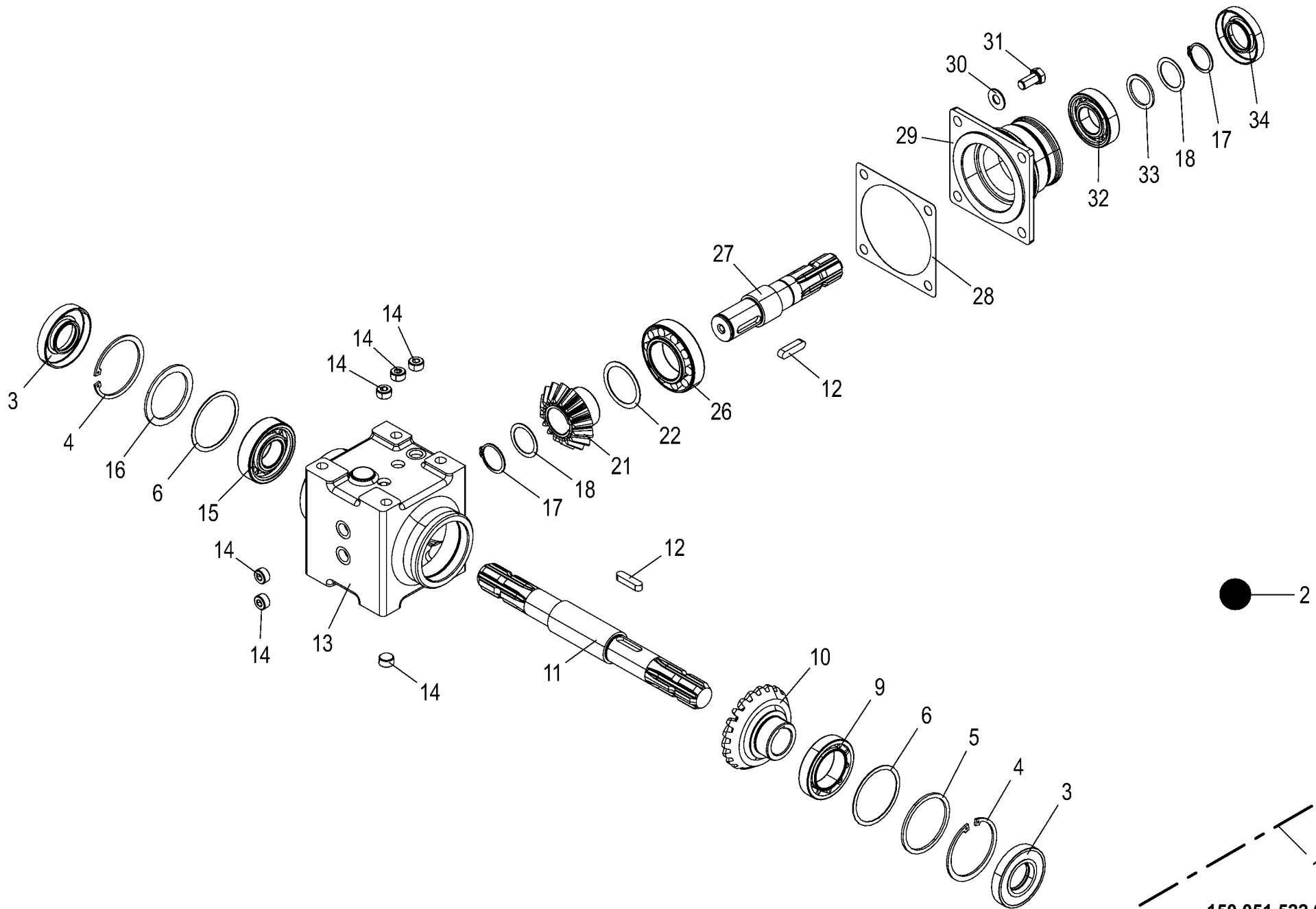






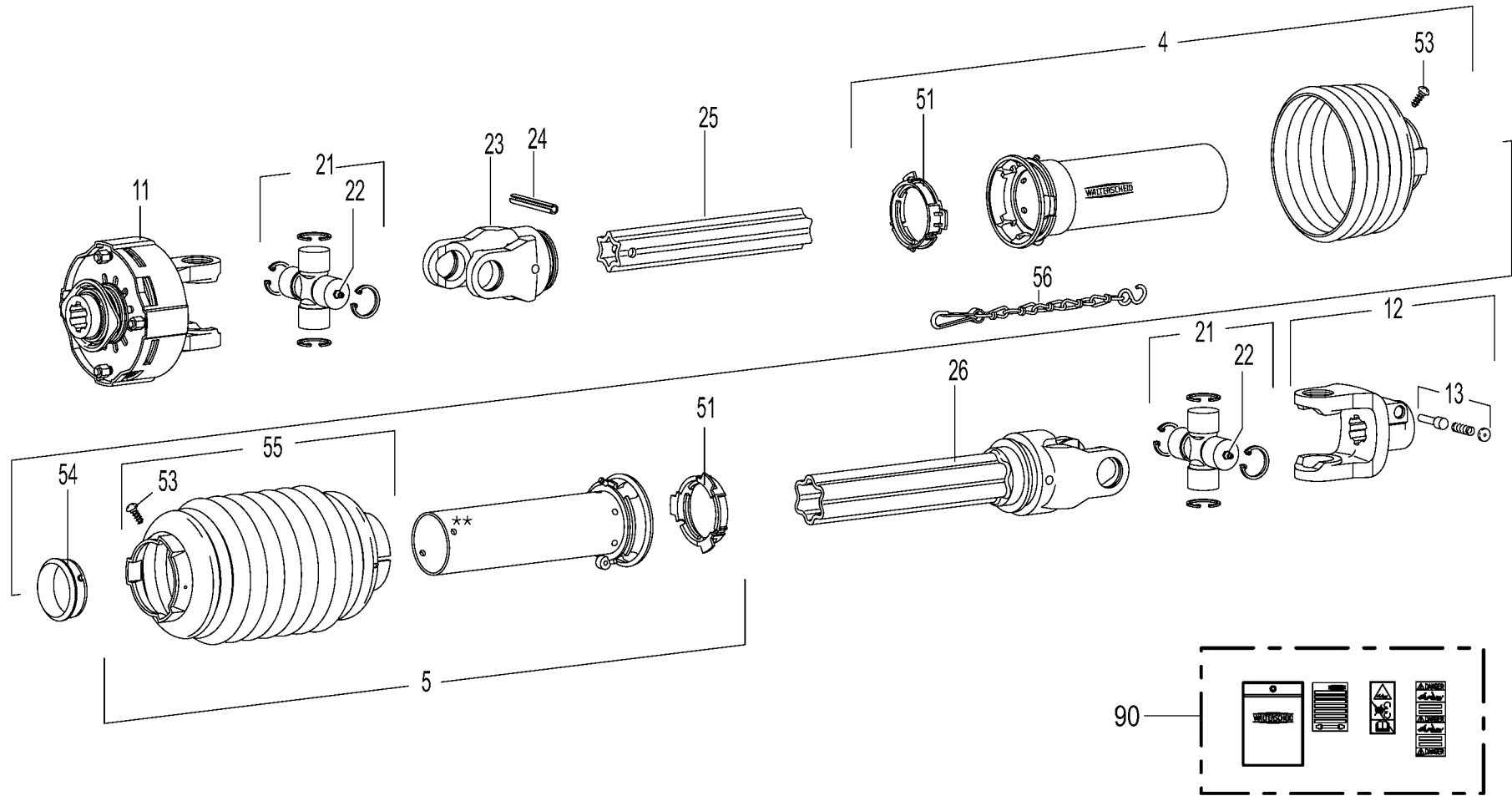


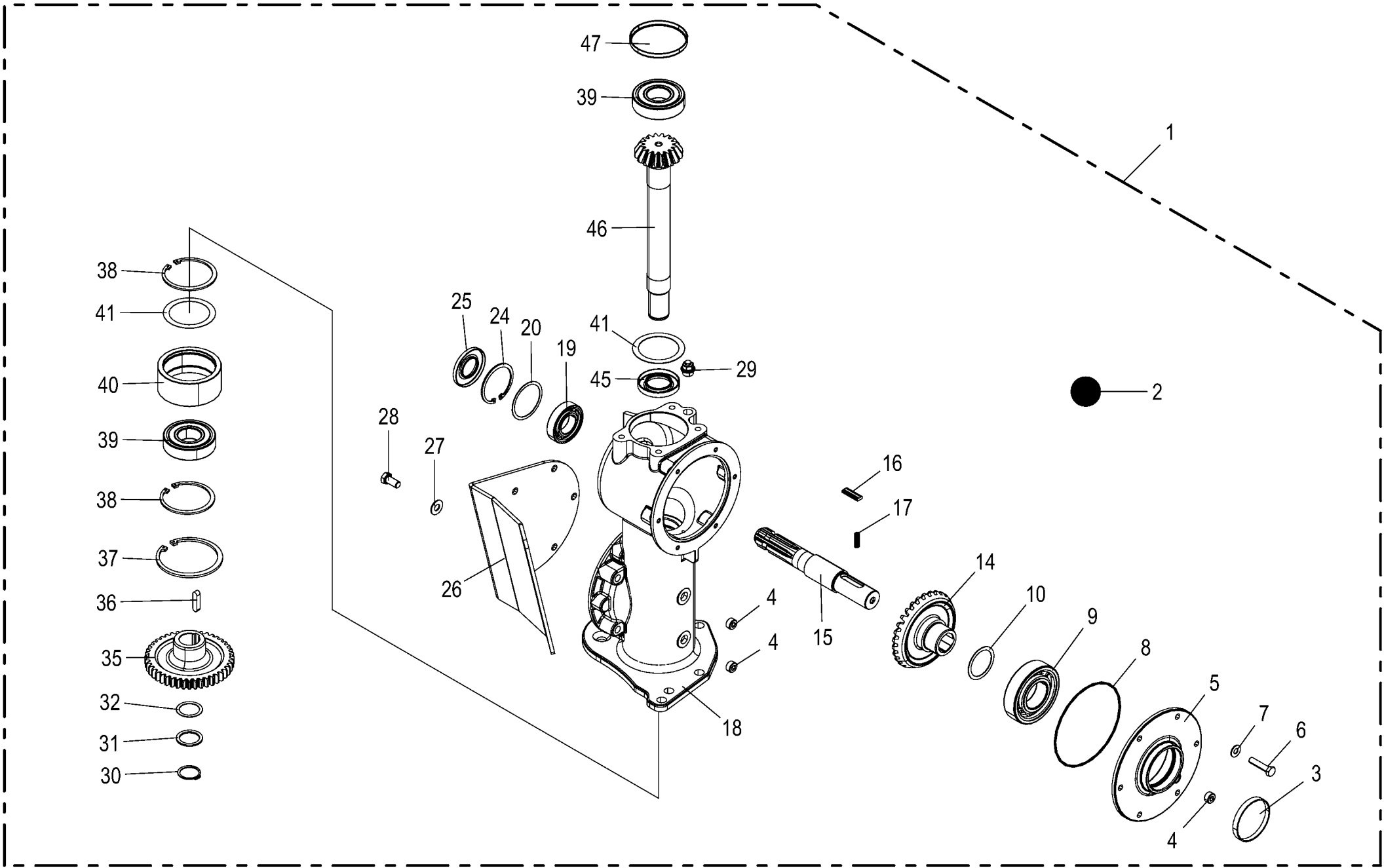




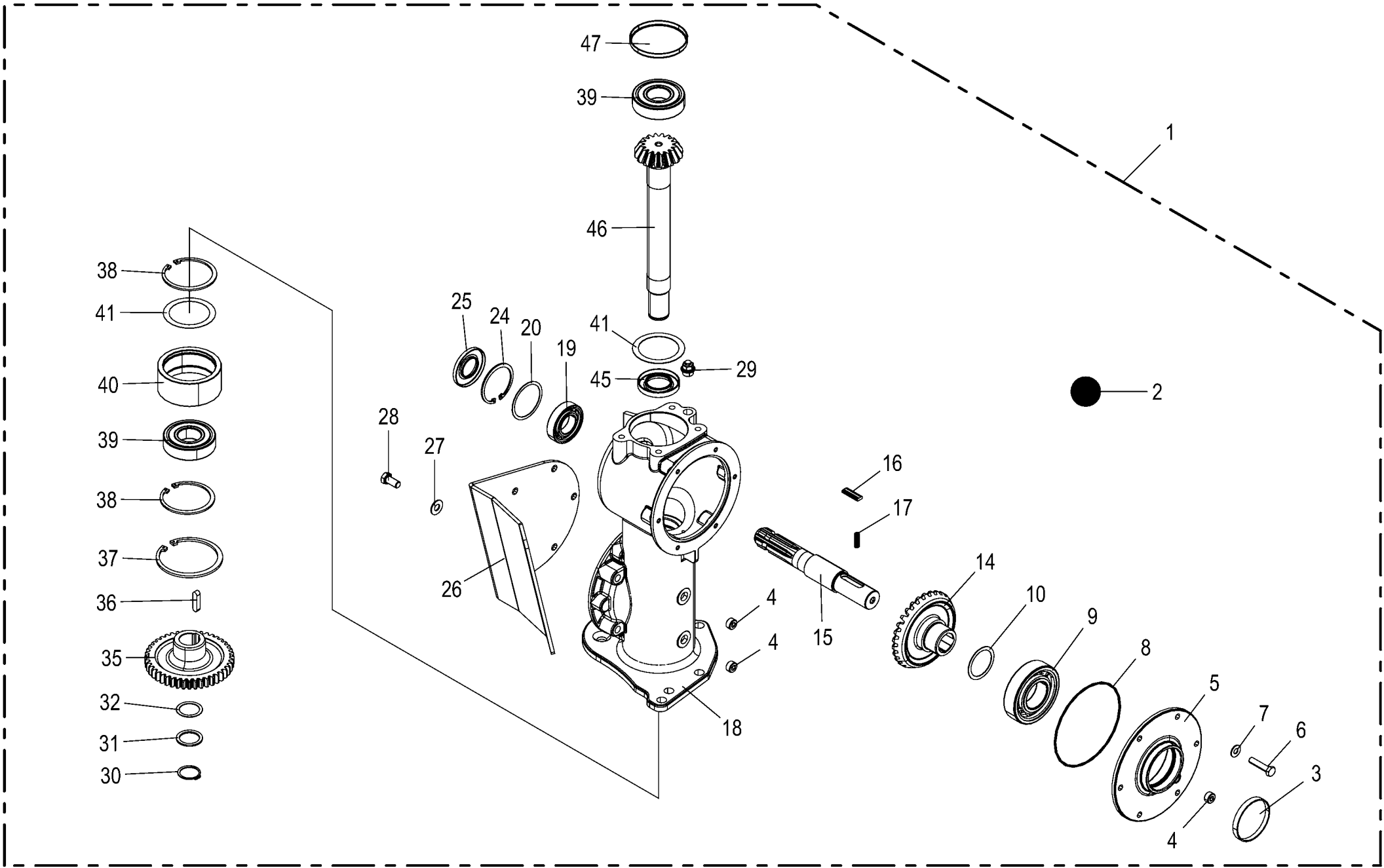
150 051 522 00 / 12.0

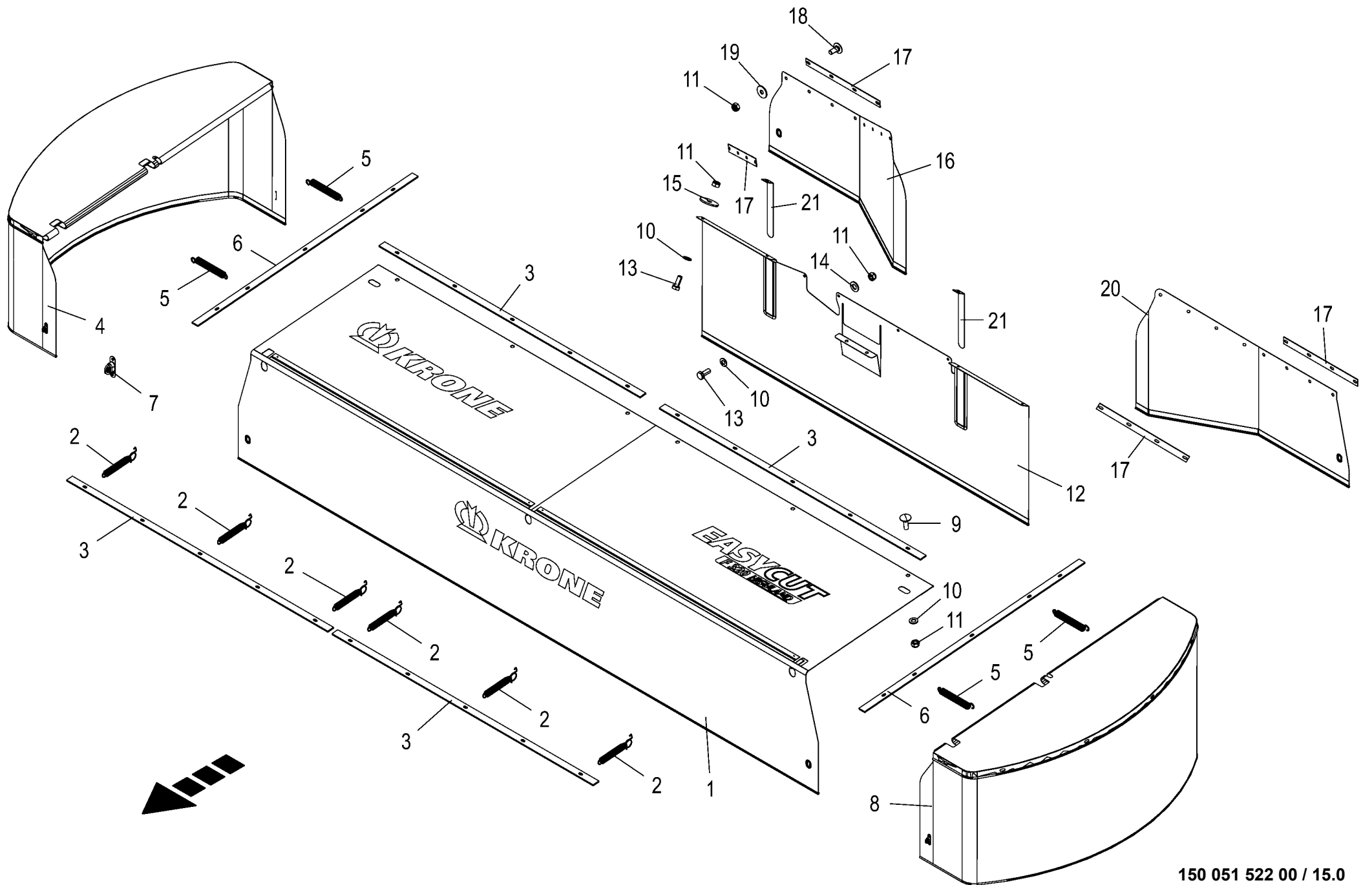
150 524 590 01





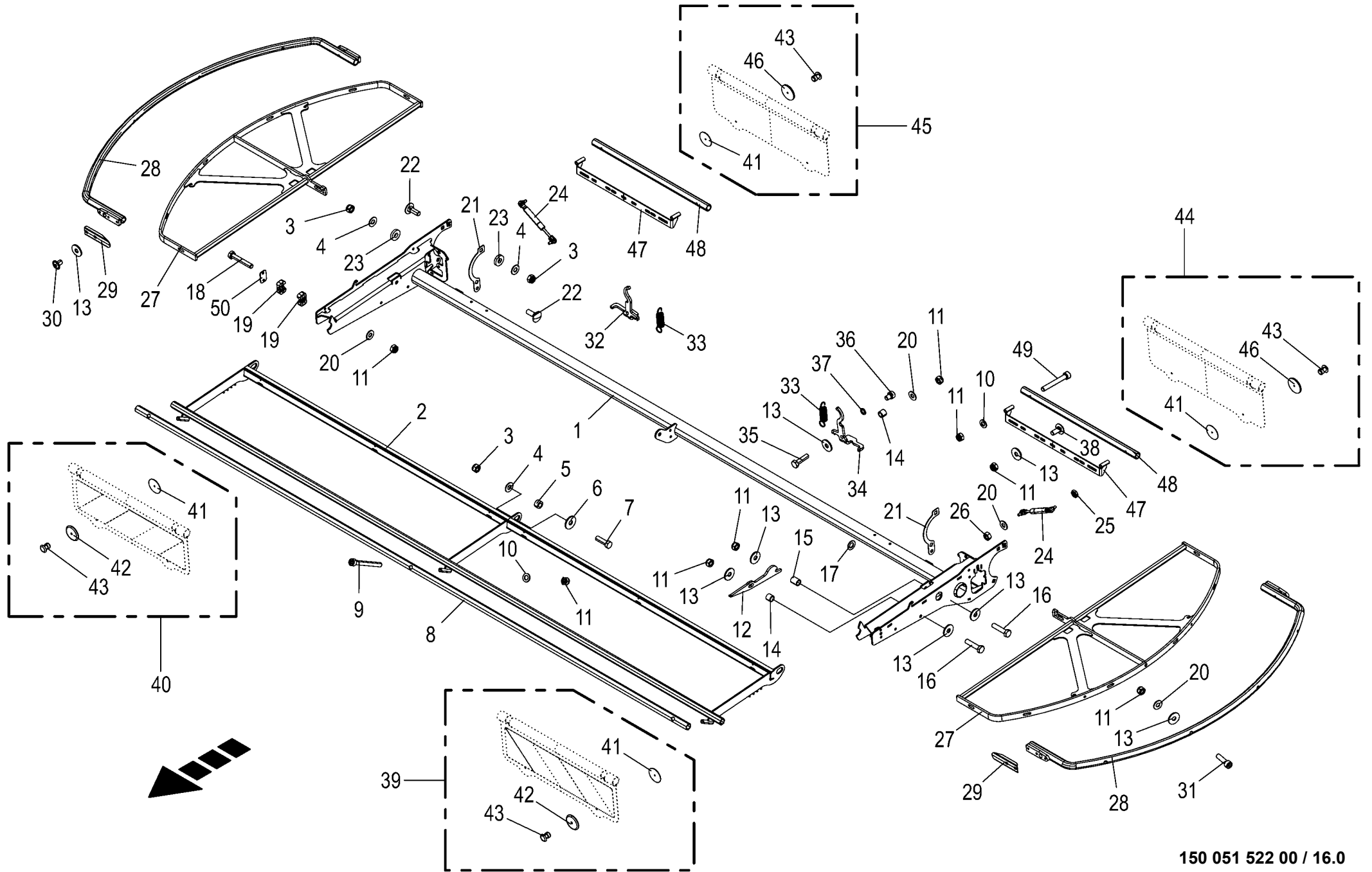
Antriebsgetriebe						M T 0 3 3 0						150 051 522 00			
Gearbox												1000000 -		150 524 594 1	14.0
Boîte de vitesses														Bemerkung/Remarks/Remarque	
Pos.	ID-Nr.	Benennung	Description	Description	Masch.-Nr-										
1	20 237 579 1	Antriebsgetriebe				1									
2	00 926 101 0	Getriebeöl -Id.-Nr.= 1ltr	Oil -Id.-no.= 1ltr	Huile -Id.-no.= 1ltr		1,3									
3	90 000 426 0	Verschlussdeckel	Sealing cap	Couvercle de fermeture		1						Rd. 80 X 10			
4	00 906 040 1	Verschlusschraube	Screw plug	Bouchon fileté		3						M 18 X 1,5			
5	20 038 883 1	Getriebedeckel	Gear cover	Couvercle de boîte		1									
6	00 900 303 0	6kt-Schraube	Hex head bolt	Boulon tête hex		x						M 10 X 45			
7	00 909 909 1	Sperrkantscheibe	Detent edged washer	Disque à bord d'arrêt		x						SKM 10			
8	00 936 568 0	O-Ring	O-ring	Joint torique		1						154 X 3			
9	00 930 264 0	Rillenkugellager	Grooved ball bearing	Roulement à gorge		1						6310			
10	00 910 904 0	Passscheibe	Shim ring	Rondelle d'ajustage		x						50 X 62 X 1,0			
	00 910 903 0	Passscheibe	Shim ring	Rondelle d'ajustage		x						50 X 62 X 0,5			
	00 910 902 0	Passscheibe	Shim ring	Rondelle d'ajustage		x						50 X 62 X 0,3			
	00 910 900 0	Passscheibe	Shim ring	Rondelle d'ajustage		x						50 X 62 X 0,1			
14	20 238 369 0	Tellerrad M=4,8 Z=30/16 90°	Crown wheel M=4,8 Z=30/16 90°	Couronne M=4,8 Z=30/16 90°		1									
15	20 237 647 0	Antriebswelle Freilauf				1									
16	20 034 544 0	Freilauf-Klinke	Freewheel ratchet	Cliquet à roue libre		2									
17	20 031 618 0	Druckfeder	Pressure spring	Ressort de pression		4						0,6 X 3,5 X 14			
18	20 432 182 0	Getriebegehäuse CR rechts				1									
19	00 930 137 0	Rillenkugellager	Grooved ball bearing	Roulement à gorge		1						6207			
20	90 002 022 0	Passscheibe	Shim ring	Rondelle d'ajustage		x						62 X 72 X 1			
	90 002 021 0	Passscheibe	Shim ring	Rondelle d'ajustage		x						62 X 72 X 0,5			
	00 910 834 0	Passscheibe	Shim ring	Rondelle d'ajustage		x						62 X 72 X 0,3			
	00 910 833 0	Passscheibe	Shim ring	Rondelle d'ajustage		x						62 X 72 X 0,1			
24	00 911 668 0	Sicherungsring	Circlip	Circlip		1						72 X 2,5			
25	00 936 044 0	Radial-Wellendichtring	Radial-shaft sealing ring	Radial-bague d'étanchéité		1						A 35 X 72 X 7			
26	20 237 648 1	Deckel	Cover	Deckel		1									
27	00 909 910 1	Sperrkantscheibe	Detent edged washer	Disque à bord d'arrêt		x						SKM 12			
28	00 900 655 0	6kt-Schraube	Hex head bolt	Boulon tête hex		x						M 12 X 25			
29	27 008 972 0	Entlüftungsventil	Air bleed valve	Clapet de purge		1						M 18 X 1,5			
30	00 911 541 0	Sicherungsring	Circlip	Circlip		1						A 35 X 1,5			
31	00 910 727 1	Stützscheibe	Supporting disc	Rondelle diélectrique		x						S 35 X 45 X 2,5			
32	00 911 134 0	Passscheibe	Shim ring	Rondelle d'ajustage		x						35 X 45 X 1,0			
33	00 911 132 0	Passscheibe	Shim ring	Rondelle d'ajustage		x						35 X 45 X 0,3			
34	00 911 130 0	Passscheibe	Shim ring	Rondelle d'ajustage		x						35 X 45 X 0,1			
35	00 253 034 4	Stirnrad	Spur gear	Roue d'engrenage		1						Z= 44			
36	00 915 122 0	Passfeder	Fit-in key	Clavette		1						A 10 X 8 X 40			
37	00 911 691 0	Sicherungsring	Circlip	Circlip		1						110 X 4,0			
38	00 911 680 0	Sicherungsring	Circlip	Circlip		2						90 X 3			

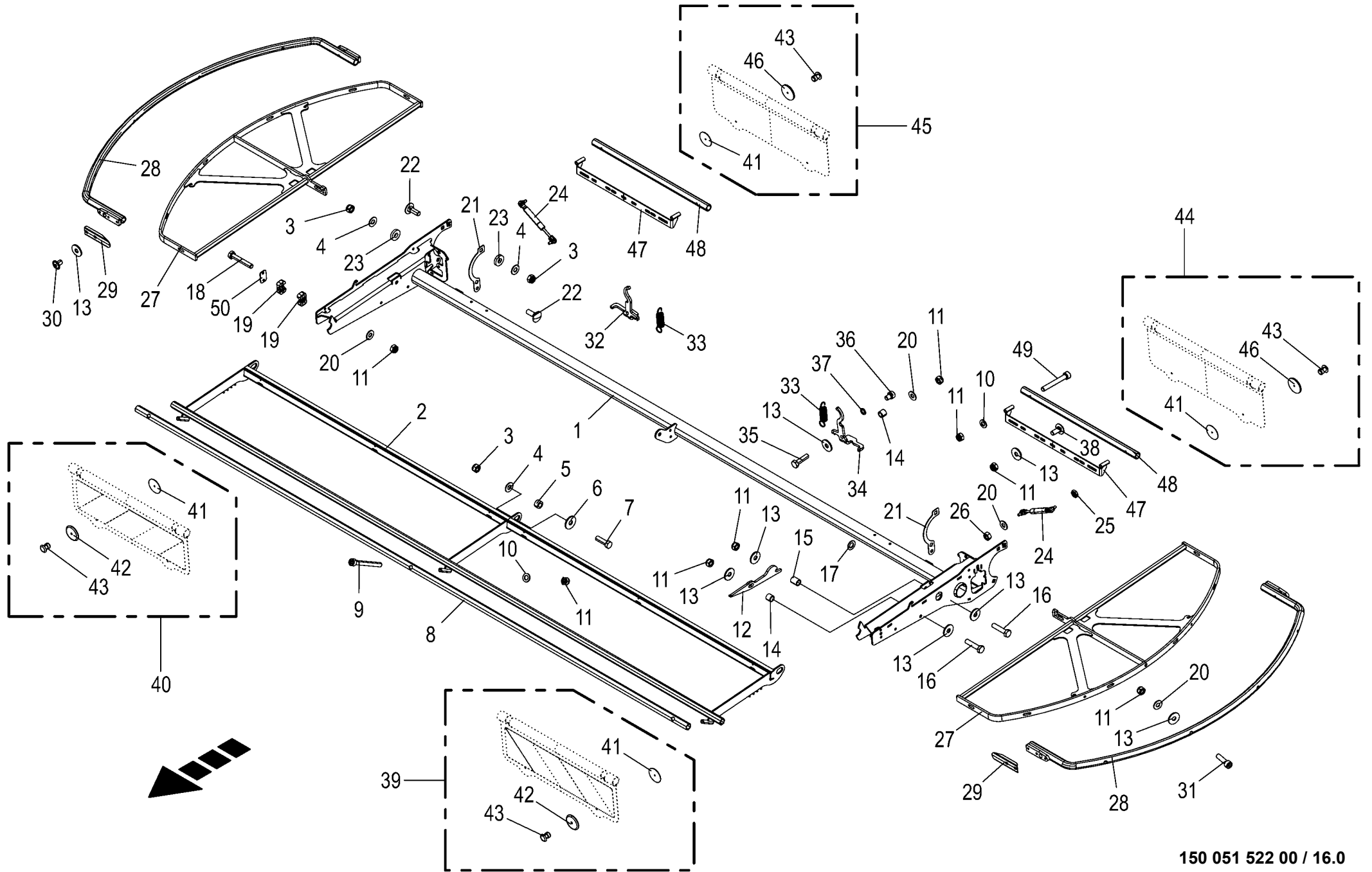


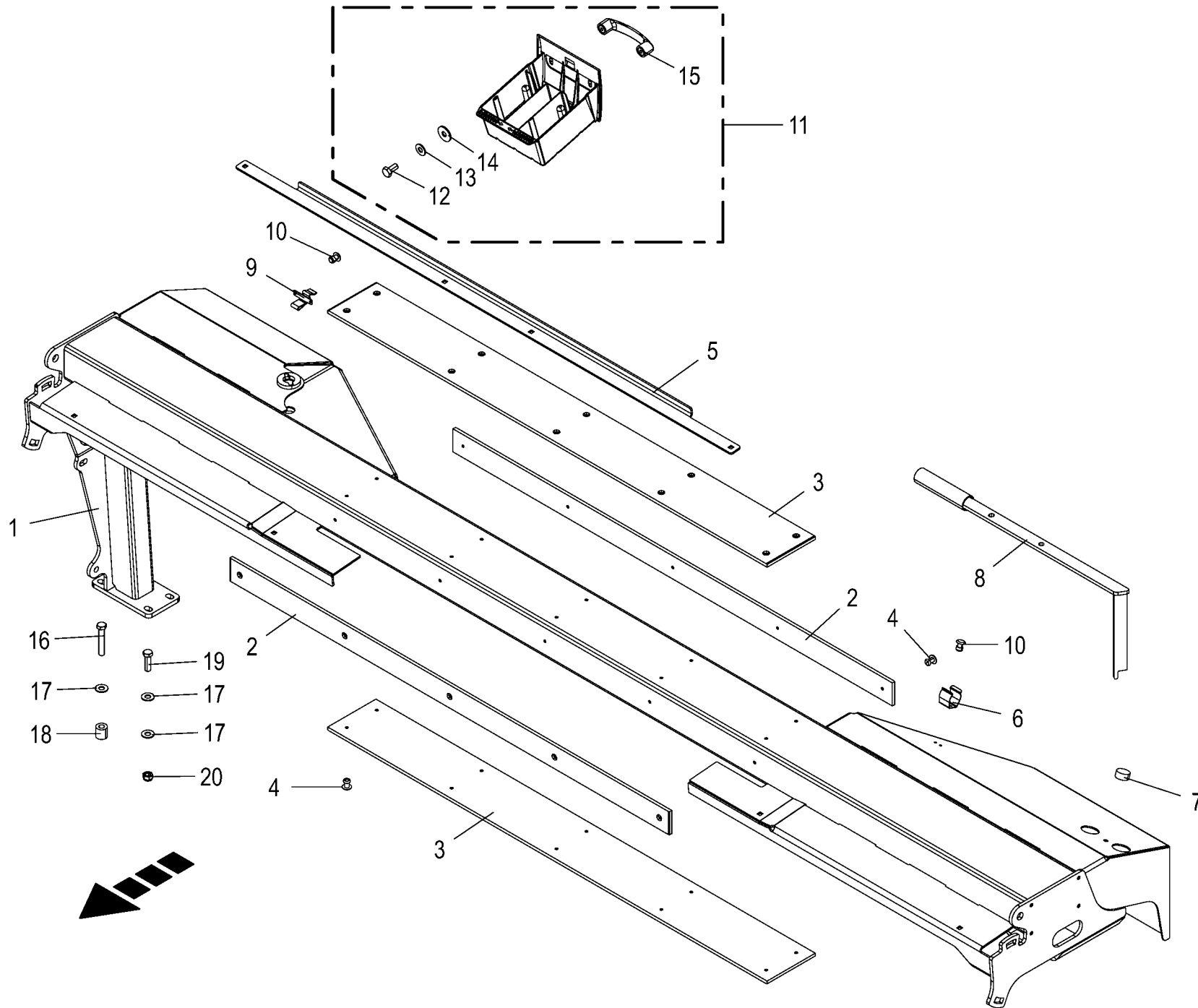


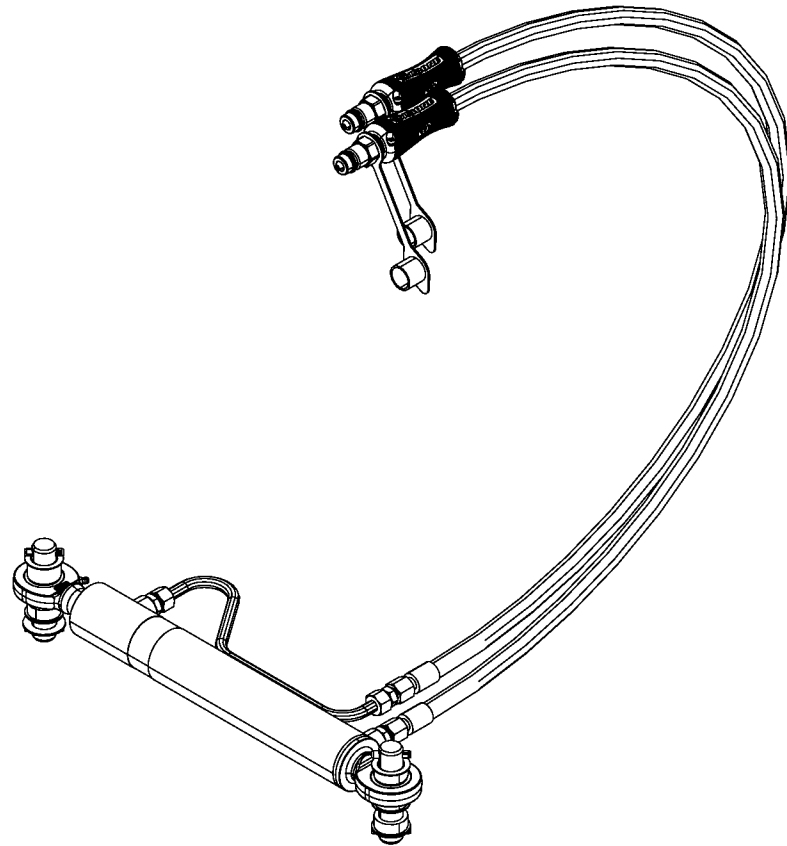
150 051 522 00 / 15.0

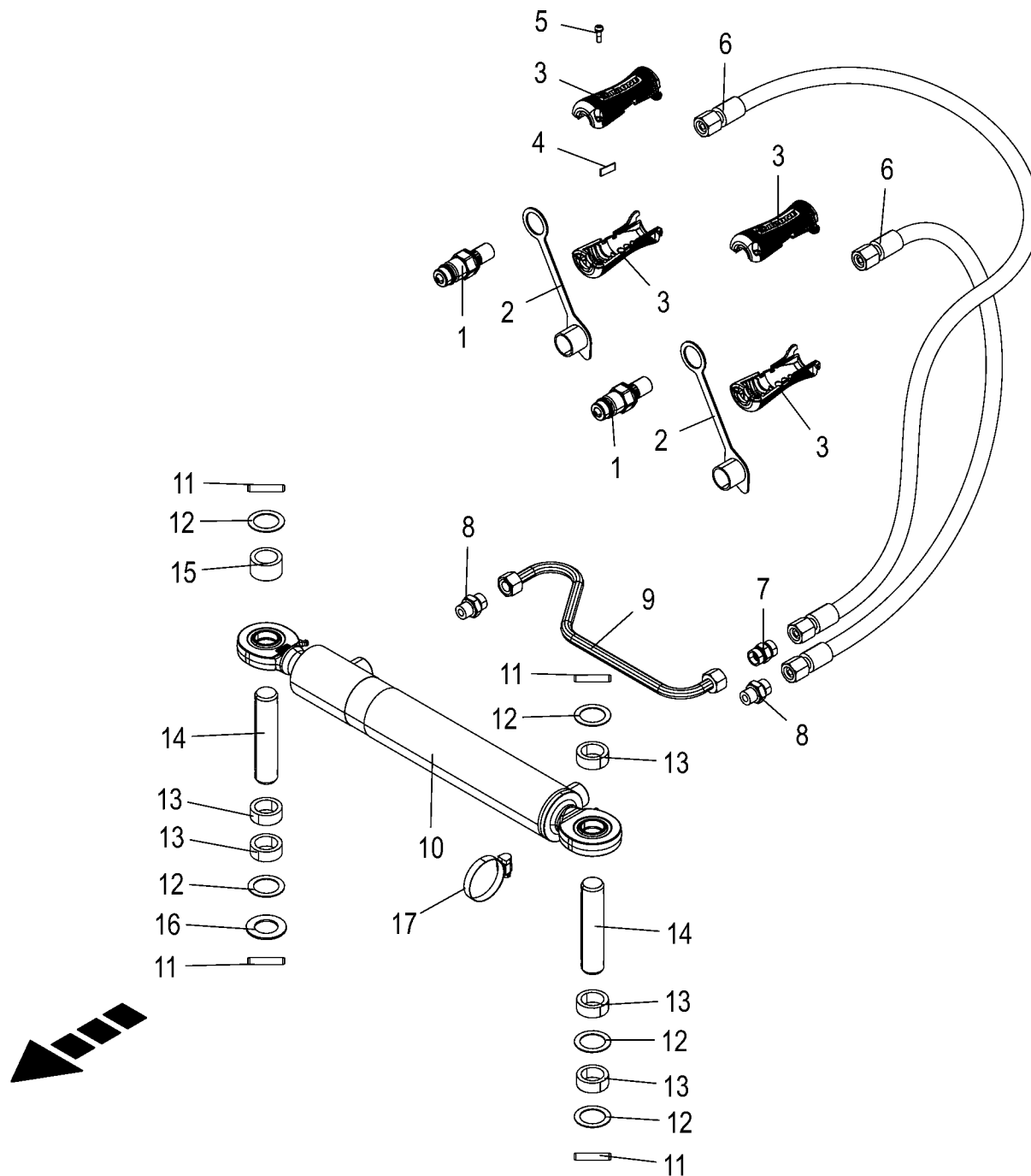
150 524 596 01







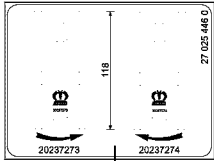




Zubehör

Accessories

Accessoires



1

DE Mähwerk bei Rückwärtsfahrt ausheben.
 EN Lift mower prior to reversing.
 ES Levantar la guadanadora antes de retroceder.
 FR Relever la faucheuse avant de reculer.
 IT Sollevare la falciatrice prima di retrocedere.
 NL Til de maaiwerk op tijdens het achteruitrijden.
 RU Поднимать косилку при реверсе.

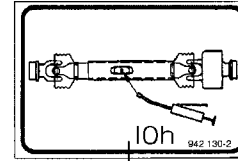
2



3



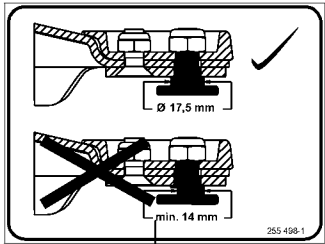
4



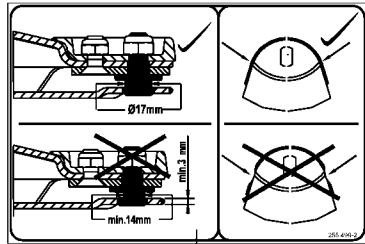
11

DE Schrauben an allen Zinken täglich auf festen Sitz prüfen.
 EN Check tine fastening screws daily for tightness.
 ES Comprobar cada día el apriete de todos los tornillos de fijación de dedos.
 FR Vérifier quotidiennement le serrage de toutes les vis de fixation de dents.
 IT Controllare ogni giorno il serraggio di tutte le viti di fissaggio dei denti.
 NL Controleer dagelijks of de schroeven op alle tanden nog vast zitten.
 RU Каждый день проверять болты всех зубьев на прочность крепления.

12



5



6

DE Vor der Erstinbetriebnahme und 1x jährlich vor der Ernte muss die Reibkupplung gelüftet werden.
 EN The friction clutch must be bled at the first operation and once a year before the harvesting season.
 ES El embrague de seguridad debe someterse a una purga antes de la primera puesta en marcha y una vez al año antes de iniciarse la campaña de trabajo.
 FR La sécurité à friction doit faire l'objet d'une purge lors de la première mise en route et une fois par an avant le début de la saison.
 IT La frizione di sicurezza deve essere sottomessa ad uno spurgo alla prima messa in campo come pure una volta all'anno prima della campagna.
 NL Voor de eerste inbedrijfstelling en eenmaal per jaar voor de oogst moet de frisekoppeling worden bleucht.
 RU Перед первым вводом в эксплуатацию и 1 раз в год перед уборкой урожая необходимо димо растормозить фрикционную муфту.

7

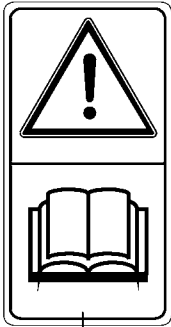


8

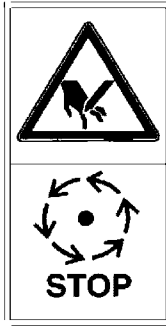


9

10



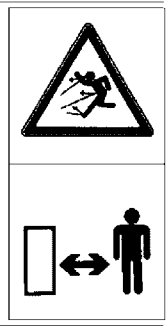
1



2

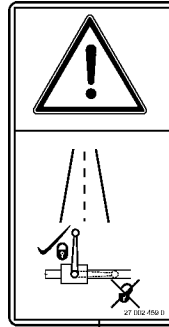


942 196-1



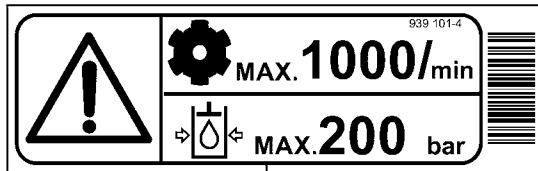
3

942 196-1



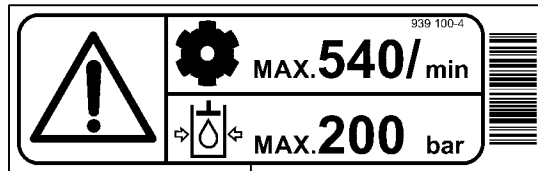
4

27 182-459 0



5

939 101-4



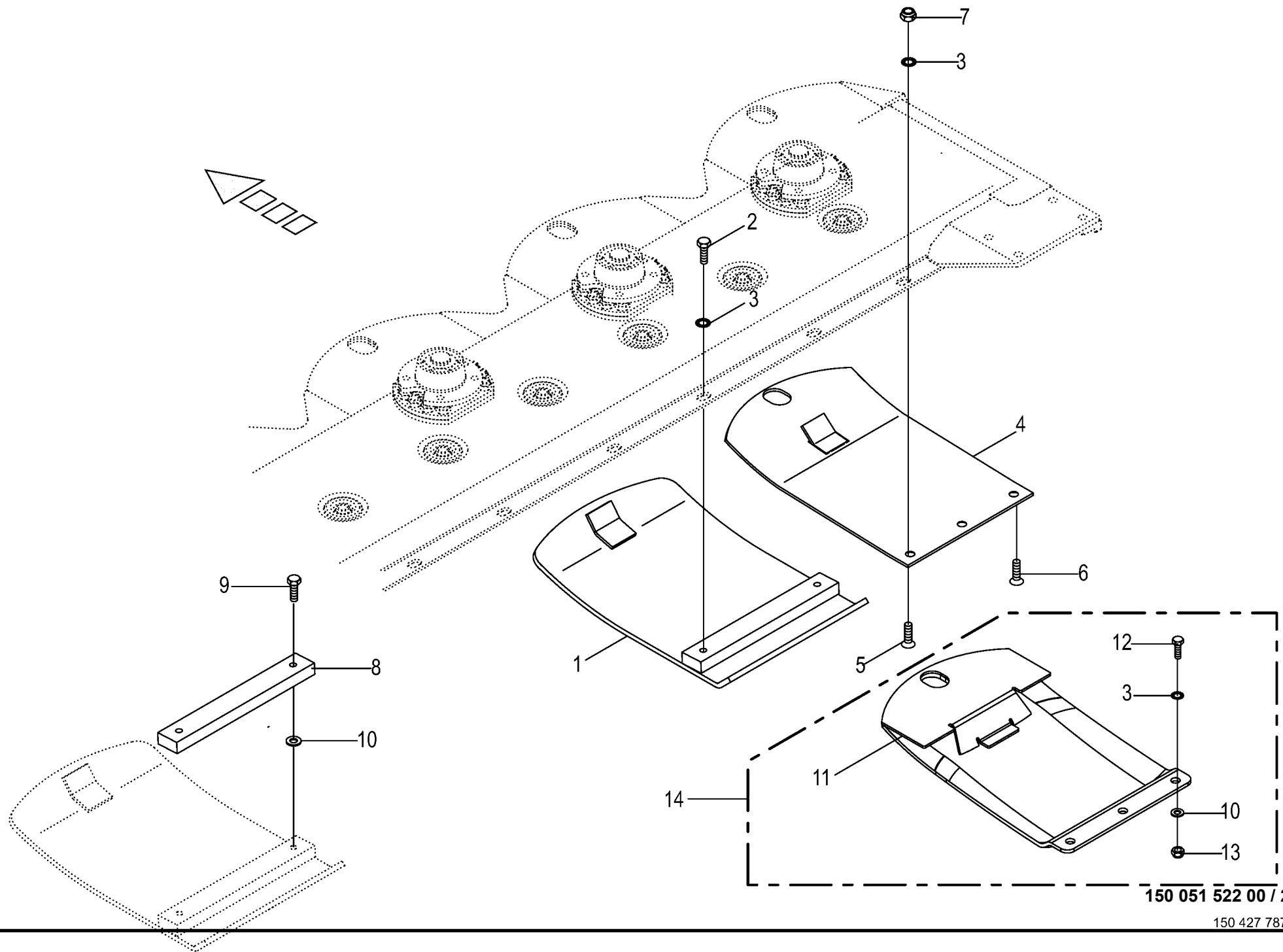
6

939 100-4



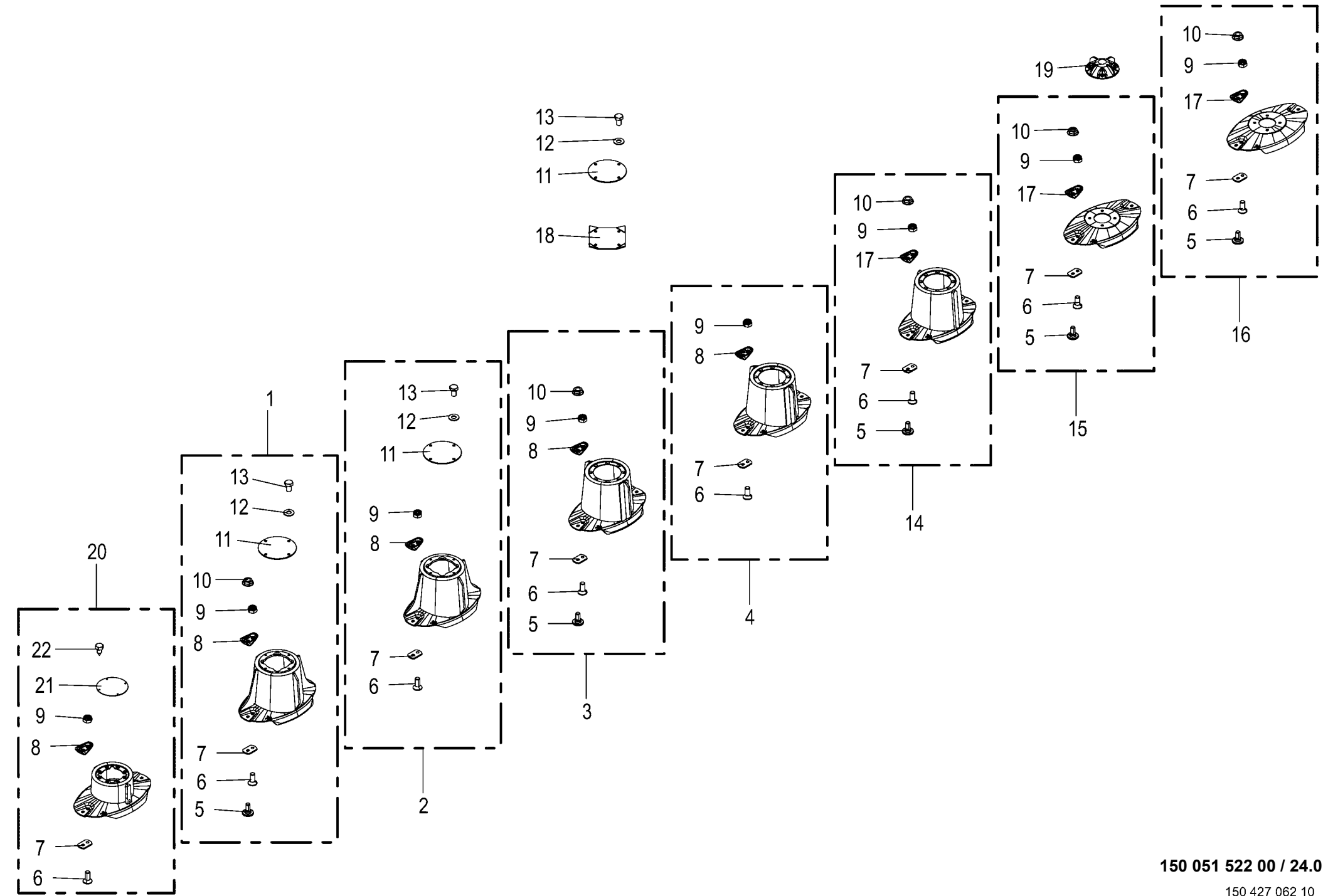
7

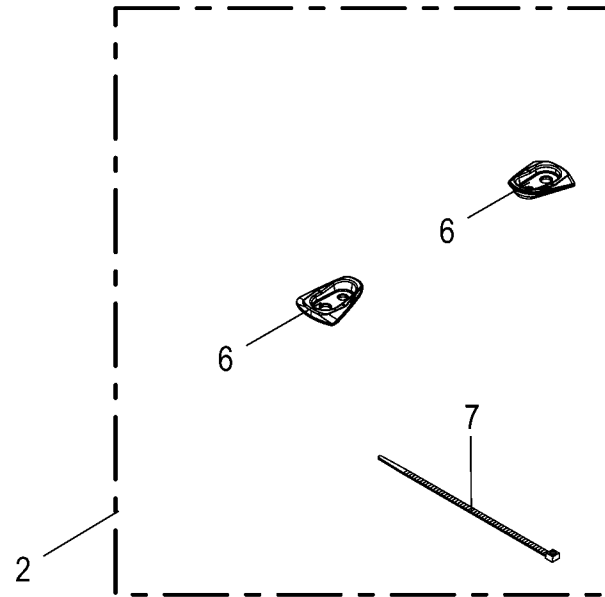
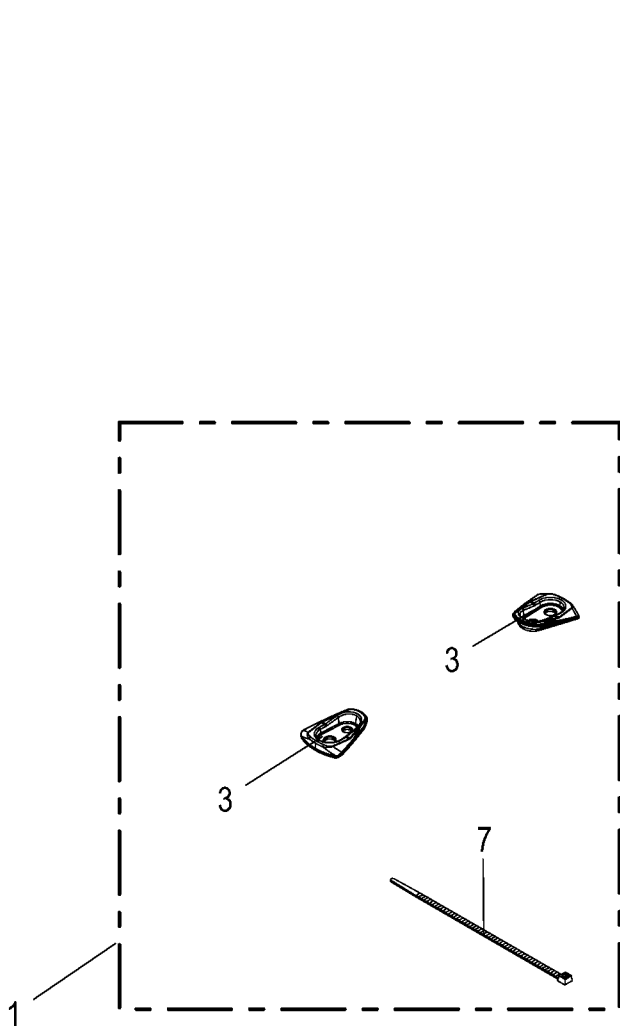
939 100-4

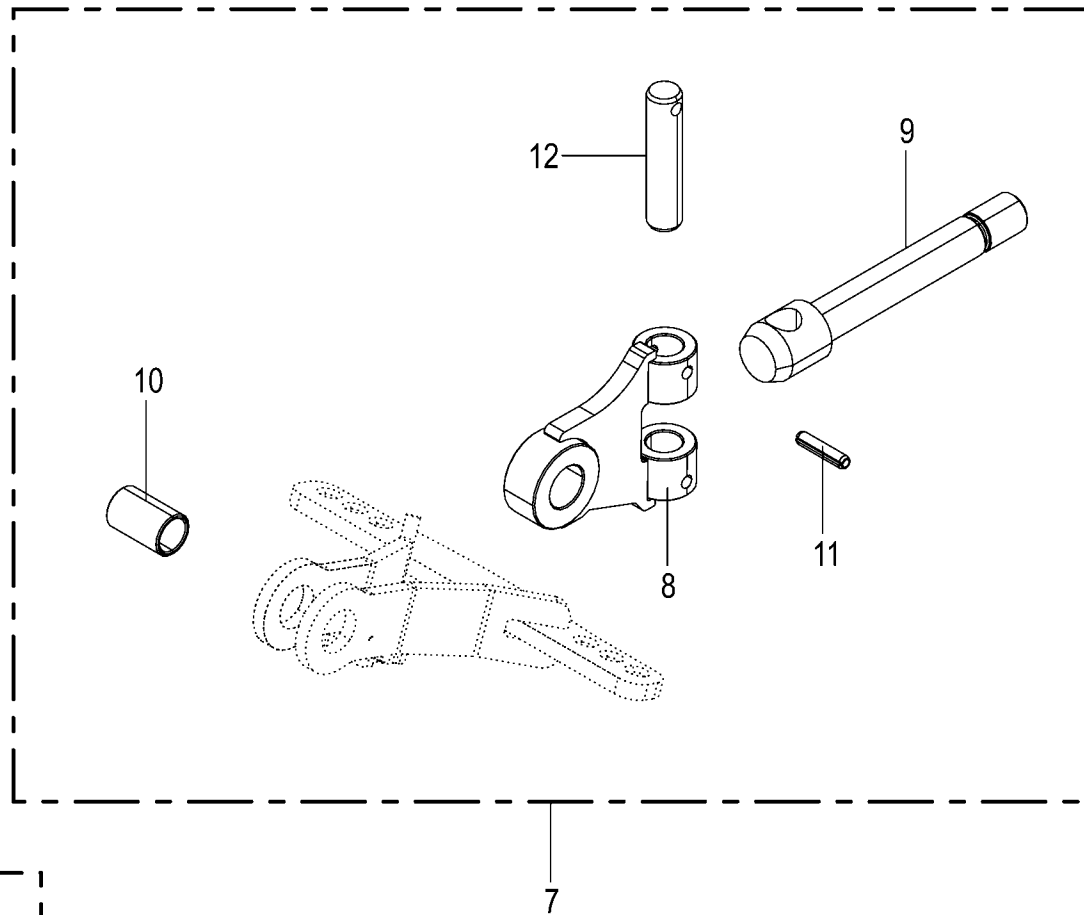
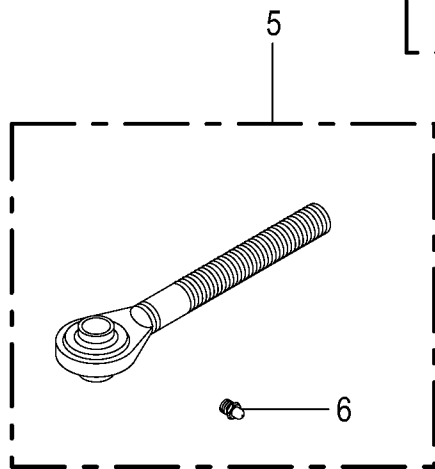
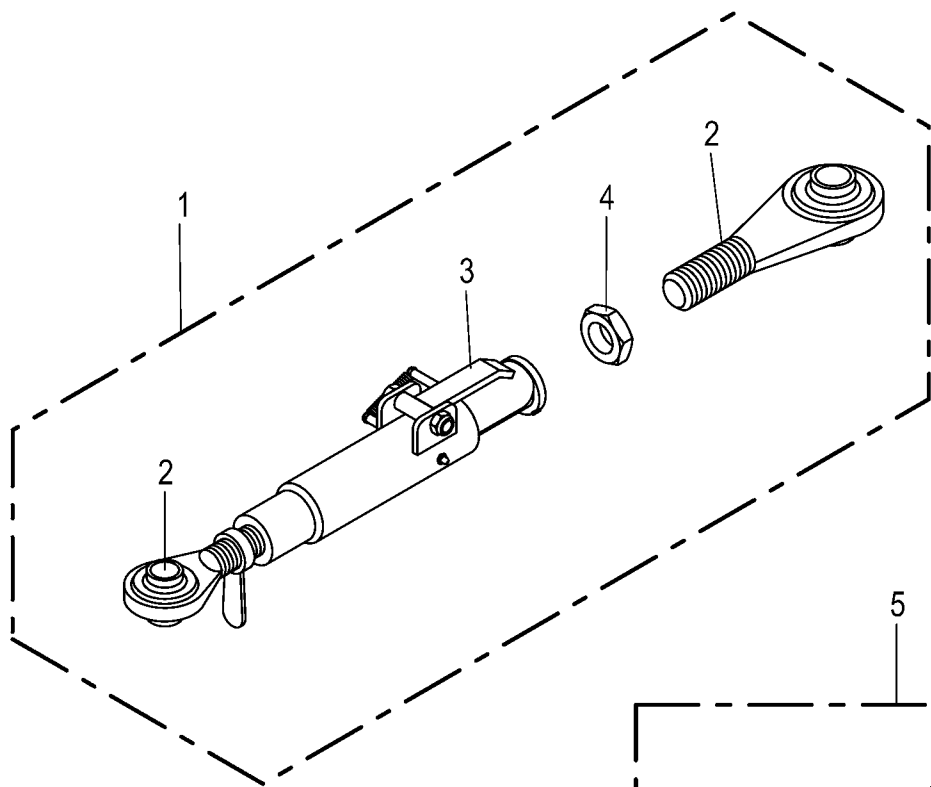


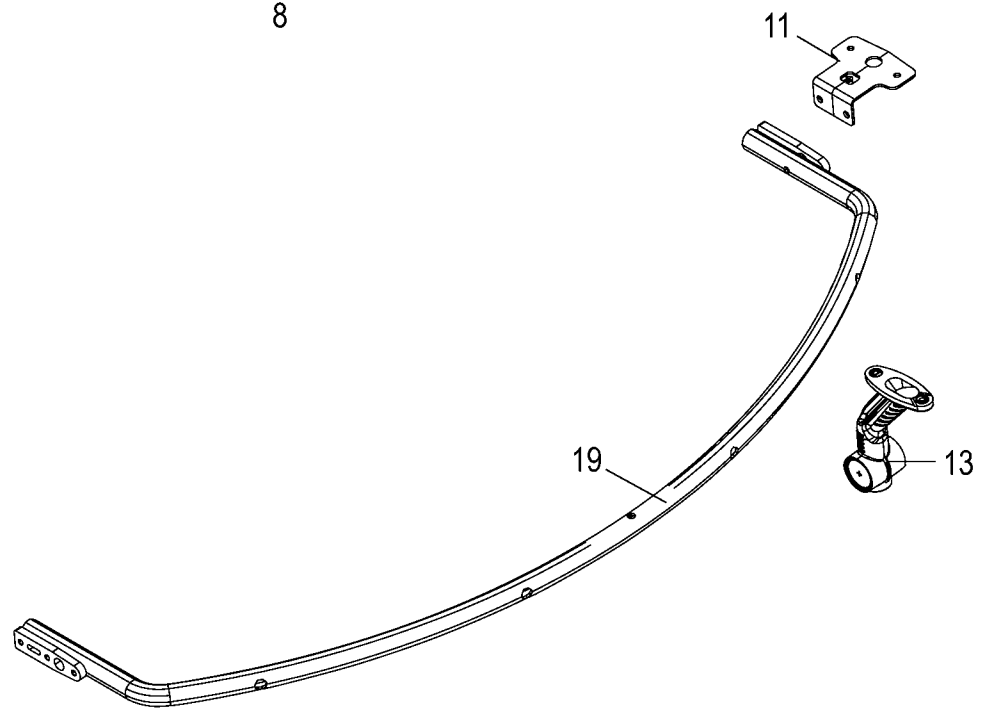
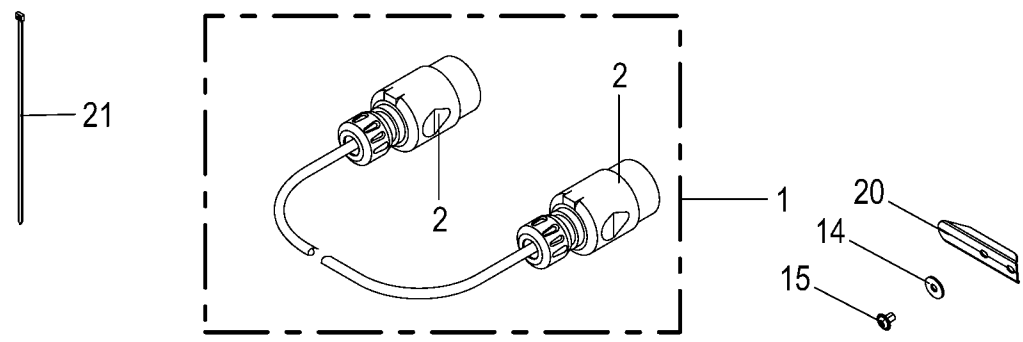
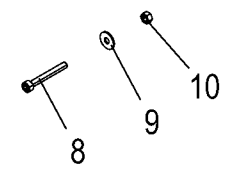
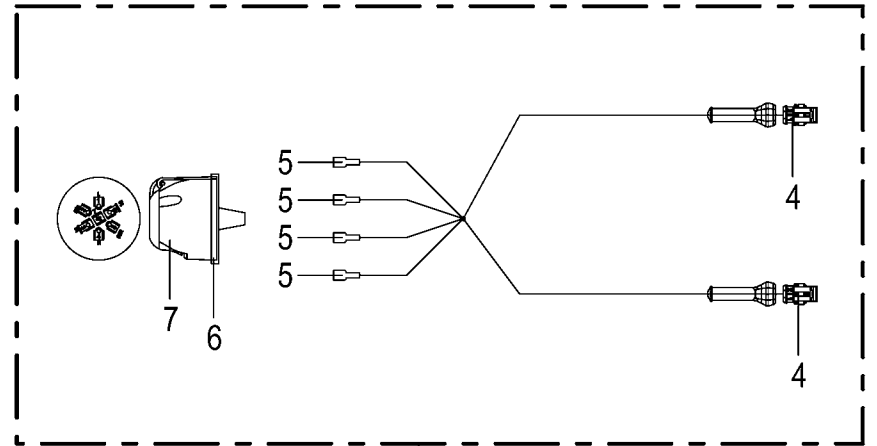
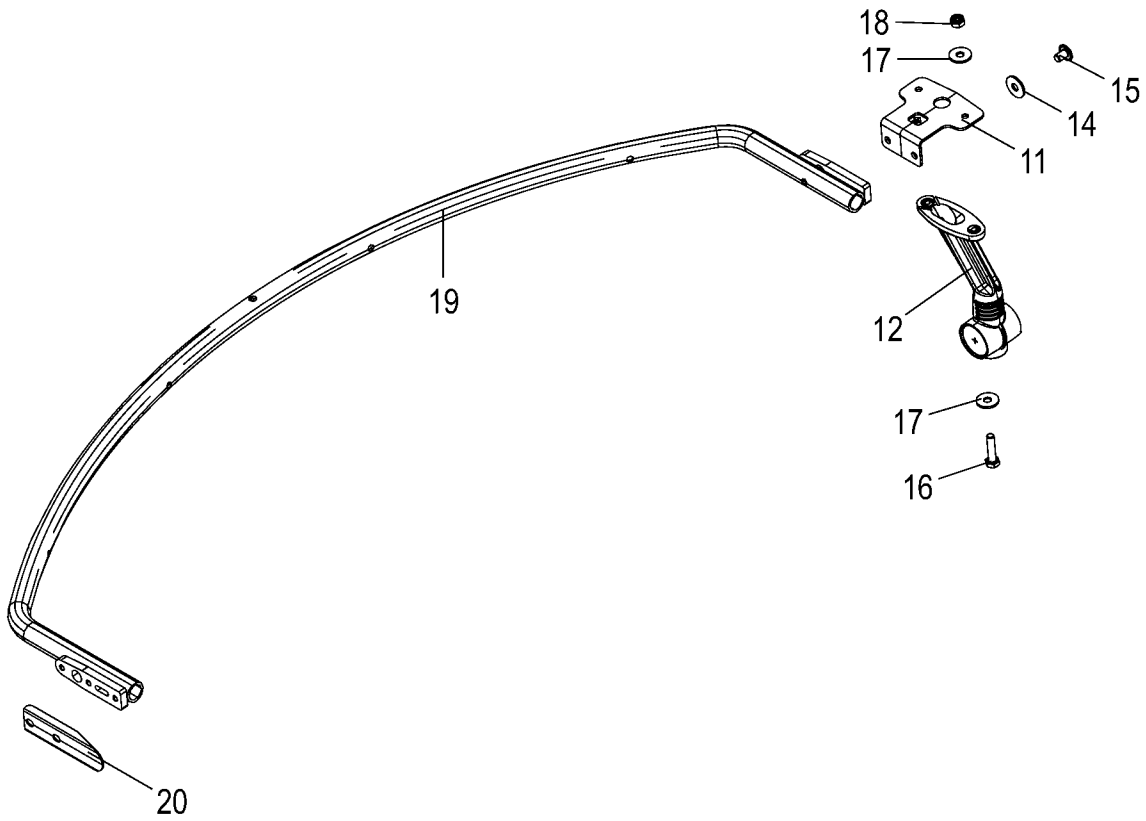
150 051 522 00 / 23.0

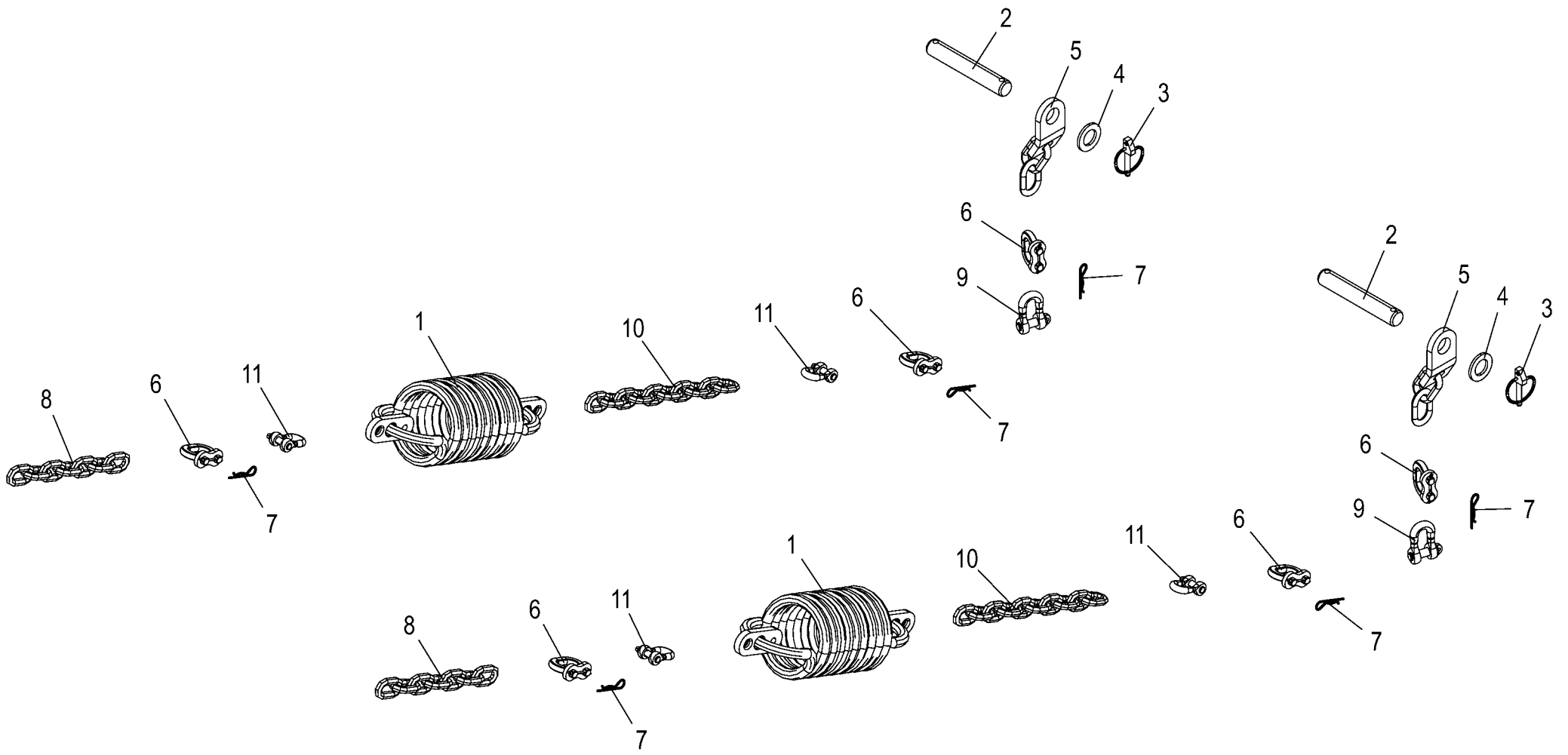
150 427 787 02











ID-NR.	TAFEL	POS.	ID-NR.	TAFEL	POS.	ID-NR.	TAFEL	POS.	ID-NR.	TAFEL	POS.	ID-NR.	TAFEL	POS.
ID-NO.	DIAG.	POS.	ID-NO.	DIAG.	POS.	ID-NO.	DIAG.	POS.	ID-NO.	DIAG.	POS.	ID-NO.	DIAG.	POS.
00 000 001 0	5.0	37	00 255 499 2	21.0	6	00 901 454 0	23.0	12	00 908 701 0	3.0	12	00 909 912 1	10.0	7
00 000 001 0	5.0	38	00 268 750 2	12.0	13	00 902 401 0	3.0	40	00 908 701 0	5.0	8	00 909 922 1	2.0	17
00 003 028 3	16.0	33	00 271 388 1	10.0	11	00 903 030 1	27.0	8	00 908 701 0	16.0	3	00 910 320 0	16.0	23
00 003 028 3	26.0	3	00 302 351 0	27.0	4	00 903 078 1	16.0	31	00 908 701 0	17.0	20	00 910 351 1	27.0	17
00 144 943 3	24.0	21	00 302 351 0	27.0	12	00 903 088 1	16.0	9	00 908 701 0	23.0	7	00 910 364 0	15.0	14
00 145 212 1	12.0	28	00 302 351 0	27.0	13	00 904 002 2	5.0	26	00 908 701 0	23.0	13	00 910 365 0	27.0	9
00 145 215 4	12.0	27	00 302 688 0	27.0	5	00 904 017 1	23.0	6	00 908 704 1	27.0	18	00 910 411 1	27.0	15
00 146 976 4	12.0	29	00 341 914 1	15.0	5	00 904 019 2	10.0	14	00 908 706 0	2.0	13	00 910 413 0	2.0	11
00 146 984 1	12.0	21	00 900 239 1	27.0	16	00 904 019 2	10.0	26	00 908 706 0	3.0	6	00 910 413 0	3.0	5
00 146 985 2	12.0	10	00 900 303 0	14.0	6	00 904 045 3	3.0	25	00 908 706 0	15.0	11	00 910 413 0	15.0	10
00 151 324 4	28.0	5	00 900 335 0	5.0	19	00 904 045 3	8.0	5	00 908 706 0	16.0	11	00 910 413 0	16.0	10
00 153 089 0	28.0	2	00 900 612 0	17.0	12	00 904 045 3	9.0	3	00 908 719 0	3.0	21	00 910 414 0	2.0	7
00 185 506 2	16.0	15	00 900 614 0	15.0	13	00 904 045 3	24.0	6	00 908 719 0	10.0	6	00 910 414 0	10.0	20
00 226 488 0	17.0	18	00 900 616 0	2.0	10	00 904 062 2	5.0	26	00 908 758 0	2.0	5	00 910 506 1	2.0	16
00 227 680 2	16.0	5	00 900 617 0	16.0	35	00 904 064 0	23.0	5	00 908 758 0	8.0	2	00 910 506 1	23.0	10
00 253 020 1	5.0	20	00 900 632 0	8.0	18	00 904 071 1	5.0	26	00 908 758 0	9.0	2	00 910 511 1	3.0	18
00 253 024 3	6.0	4	00 900 632 0	9.0	18	00 904 708 0	10.0	8	00 908 758 0	10.0	22	00 910 512 2	16.0	17
00 253 024 3	7.0	4	00 900 632 0	24.0	13	00 904 732 2	15.0	9	00 908 758 0	24.0	9	00 910 514 1	28.0	4
00 253 026 5	6.0	6	00 900 634 0	5.0	33	00 904 813 1	3.0	2	00 909 611 0	5.0	23	00 910 603 0	15.0	19
00 253 026 5	7.0	6	00 900 636 0	2.0	8	00 904 951 2	15.0	18	00 909 903 0	16.0	37	00 910 603 0	16.0	13
00 253 028 1	6.0	9	00 900 637 0	3.0	28	00 904 951 2	16.0	38	00 909 904 1	10.0	10	00 910 603 0	17.0	14
00 253 028 1	7.0	9	00 900 637 0	8.0	12	00 904 983 1	3.0	31	00 909 908 1	2.0	12	00 910 603 0	27.0	14
00 253 030 0	5.0	4	00 900 637 0	9.0	13	00 906 007 1	5.0	17	00 909 908 1	16.0	20	00 910 604 0	15.0	15
00 253 034 4	14.0	35	00 900 637 0	10.0	19	00 906 010 1	5.0	15	00 909 908 1	17.0	13	00 910 609 0	16.0	6
00 253 047 0	8.0	14	00 900 655 0	12.0	31	00 906 031 0	5.0	29	00 909 909 1	2.0	6	00 910 642 0	3.0	27
00 253 047 0	9.0	15	00 900 655 0	14.0	28	00 906 040 1	12.0	14	00 909 909 1	5.0	32	00 910 643 1	3.0	10
00 253 052 1	8.0	10	00 900 655 0	23.0	2	00 906 040 1	14.0	4	00 909 909 1	8.0	13	00 910 653 1	19.0	16
00 253 052 1	9.0	11	00 900 656 0	3.0	33	00 906 404 0	5.0	24	00 909 909 1	9.0	14	00 910 727 1	12.0	33
00 253 421 4	5.0	31	00 900 657 0	3.0	16	00 906 948 0	24.0	22	00 909 909 1	10.0	21	00 910 727 1	14.0	31
00 253 480 1	5.0	25	00 900 657 0	23.0	12	00 906 949 0	8.0	11	00 909 909 1	14.0	7	00 910 741 1	12.0	16
00 253 547 0	5.0	13	00 900 658 0	16.0	7	00 906 949 0	9.0	12	00 909 909 1	24.0	12	00 910 833 0	14.0	20
00 253 566 3	23.0	1	00 900 658 0	17.0	19	00 908 056 0	8.0	9	00 909 910 1	3.0	11	00 910 834 0	14.0	20
00 253 657 0	23.0	4	00 900 658 0	23.0	9	00 908 056 0	9.0	4	00 909 910 1	5.0	27	00 910 844 1	19.0	12
00 253 744 0	8.0	8	00 900 672 0	3.0	44	00 908 056 0	24.0	10	00 909 910 1	12.0	30	00 910 900 0	12.0	22
00 253 744 0	9.0	7	00 900 675 0	10.0	28	00 908 207 1	27.0	10	00 909 910 1	14.0	27	00 910 900 0	14.0	10
00 253 744 0	24.0	5	00 900 678 0	10.0	9	00 908 210 0	16.0	26	00 909 910 1	16.0	4	00 910 902 0	12.0	22
00 254 188 1	26.0	5	00 901 042 1	16.0	16	00 908 215 0	2.0	15	00 909 910 1	17.0	17	00 910 902 0	14.0	10
00 254 213 0	26.0	5	00 901 132 1	10.0	12	00 908 510 1	16.0	25	00 909 910 1	23.0	3	00 910 903 0	12.0	22
00 255 304 0	26.0	12	00 901 423 0	16.0	18	00 908 515 1	3.0	39	00 909 911 0	10.0	31	00 910 903 0	14.0	10
00 255 498 1	21.0	5	00 901 452 0	23.0	2	00 908 540 1	26.0	4	00 909 912 1	3.0	20	00 910 904 0	12.0	22

ID-NR. ID-NO.	TAFEL DIAG.	POS. POS.	ID-NR. ID-NO.	TAFEL DIAG.	POS. POS.	ID-NR. ID-NO.	TAFEL DIAG.	POS. POS.	ID-NR. ID-NO.	TAFEL DIAG.	POS. POS.	ID-NR. ID-NO.	TAFEL DIAG.	POS. POS.
00 910 904 0	14.0	10	00 917 100 0	28.0	7	00 930 341 0	7.0	3	00 949 630 0	11.0	12	20 035 852 0	9.0	10
00 910 970 0	14.0	41	00 917 104 1	9.0	24	00 930 568 0	14.0	39	00 949 852 1	11.0	56	20 036 051 0	28.0	1
00 910 972 0	14.0	41	00 918 204 1	28.0	11	00 932 155 0	12.0	26	00 949 861 0	11.0	54	20 036 169 0	9.0	10
00 910 973 0	14.0	41	00 918 205 1	28.0	9	00 932 177 0	12.0	9	00 955 387 1	11.0	25	20 036 170 0	9.0	10
00 910 974 0	14.0	41	00 918 789 0	19.0	10	00 934 954 0	2.0	2	00 955 395 1	11.0	26	20 036 836 0	17.0	6
00 911 022 0	12.0	6	00 919 103 0	11.0	22	00 936 044 0	14.0	25	20 030 024 0	23.0	8	20 036 974 0	23.0	11
00 911 023 0	12.0	6	00 919 108 0	26.0	6	00 936 049 1	6.0	7	20 031 007 0	9.0	20	20 037 469 0	2.0	21
00 911 024 1	12.0	6	00 919 202 0	19.0	10	00 936 049 1	7.0	7	20 031 061 1	8.0	15	20 037 602 1	9.0	1
00 911 130 0	14.0	34	00 921 054 1	19.0	7	00 936 337 1	12.0	34	20 031 062 1	8.0	15	20 037 604 1	9.0	16
00 911 132 0	12.0	18	00 921 060 2	19.0	8	00 936 339 1	12.0	3	20 031 123 3	6.0	10	20 037 605 1	9.0	16
00 911 132 0	14.0	33	00 921 171 1	19.0	2	00 936 359 0	14.0	45	20 031 123 3	7.0	10	20 037 610 2	24.0	14
00 911 133 0	6.0	8	00 922 624 1	28.0	8	00 936 568 0	14.0	8	20 031 128 4	5.0	5	20 037 611 2	24.0	15
00 911 133 0	7.0	8	00 922 651 2	2.0	22	00 937 502 0	6.0	5	20 031 128 4	7.0	1	20 037 615 2	24.0	16
00 911 133 0	12.0	18	00 922 651 2	9.0	25	00 937 502 0	7.0	5	20 031 129 4	5.0	5	20 037 878 0	15.0	17
00 911 134 0	12.0	18	00 922 671 1	27.0	21	00 937 568 0	5.0	30	20 031 129 4	6.0	1	20 037 992 2	8.0	16
00 911 134 0	14.0	32	00 922 672 2	25.0	7	00 937 568 0	10.0	27	20 031 133 1	7.0	2	20 037 992 2	24.0	2
00 911 503 0	6.0	13	00 923 222 0	26.0	1	00 937 576 0	5.0	6	20 031 134 0	7.0	12	20 037 993 2	9.0	19
00 911 503 0	7.0	13	00 923 224 0	26.0	2	00 937 579 0	5.0	21	20 031 136 0	6.0	12	20 037 993 2	24.0	1
00 911 541 0	12.0	17	00 924 004 0	19.0	17	00 937 721 0	5.0	18	20 031 137 1	6.0	2	20 038 051 0	8.0	4
00 911 541 0	14.0	30	00 924 007 0	10.0	17	00 937 727 0	5.0	16	20 031 255 0	24.0	18	20 038 051 0	9.0	6
00 911 668 0	14.0	24	00 924 021 0	10.0	29	00 939 009 0	16.0	24	20 031 266 0	8.0	17	20 038 051 0	24.0	7
00 911 673 0	12.0	4	00 924 050 1	10.0	2	00 939 100 4	22.0	6	20 031 266 0	9.0	17	20 038 055 1	8.0	3
00 911 680 0	14.0	38	00 924 227 0	17.0	7	00 939 101 4	22.0	5	20 031 266 0	24.0	11	20 038 055 1	9.0	5
00 911 691 0	14.0	37	00 924 239 0	3.0	13	00 939 106 3	21.0	12	20 031 311 1	8.0	1	20 038 055 1	24.0	8
00 912 066 1	9.0	21	00 924 517 0	27.0	6	00 939 161 3	21.0	2	20 031 618 0	14.0	17	20 038 055 1	25.0	3
00 912 530 0	6.0	11	00 924 535 1	16.0	46	00 939 278 4	21.0	7	20 033 119 1	17.0	9	20 038 088 0	26.0	7
00 912 530 0	7.0	11	00 924 537 0	16.0	42	00 939 471 1	22.0	1	20 033 196 1	5.0	2	20 038 094 1	24.0	17
00 912 538 0	2.0	19	00 924 571 0	27.0	7	00 939 576 0	22.0	2	20 033 197 1	5.0	3	20 038 094 1	25.0	6
00 912 538 0	26.0	11	00 924 576 0	27.0	2	00 940 236 0	8.0	7	20 033 458 1	9.0	23	20 038 613 1	24.0	3
00 912 643 2	6.0	11	00 924 610 3	27.0	1	00 940 236 0	9.0	9	20 033 458 1	17.0	8	20 038 618 1	24.0	4
00 912 643 2	7.0	11	00 924 634 0	21.0	10	00 942 130 2	21.0	11	20 033 533 0	5.0	1	20 038 883 1	14.0	5
00 912 670 1	19.0	11	00 925 303 2	8.0	19	00 942 132 0	21.0	9	20 034 544 0	14.0	16	20 039 716 0	23.0	14
00 912 721 1	11.0	24	00 926 101 0	5.0	34	00 942 196 1	22.0	3	20 034 817 0	5.0	14	20 044 191 0	19.0	14
00 914 036 0	16.0	43	00 926 101 0	12.0	2	00 949 213 0	10.0	4	20 034 818 0	5.0	12	20 046 650 0	10.0	16
00 914 036 0	17.0	10	00 926 101 0	14.0	2	00 949 249 0	11.0	53	20 034 838 0	5.0	35	20 047 377 0	19.0	13
00 914 701 0	17.0	4	00 930 137 0	12.0	32	00 949 281 0	11.0	52	20 035 146 0	26.0	8	20 048 800 0	3.0	24
00 915 122 0	12.0	12	00 930 137 0	14.0	19	00 949 397 1	11.0	21	20 035 147 0	26.0	9	20 081 610 0	27.0	13
00 915 122 0	14.0	36	00 930 167 0	12.0	15	00 949 430 0	11.0	23	20 035 148 0	26.0	10	20 081 611 0	27.0	12
00 917 007 1	2.0	20	00 930 264 0	14.0	9	00 949 436 0	11.0	27	20 035 230 0	24.0	19	20 082 417 0	27.0	12
00 917 007 1	28.0	3	00 930 341 0	6.0	3	00 949 463 0	11.0	11	20 035 851 0	9.0	10	20 082 417 0	27.0	13

ID-NR. ID-NO.	TAFEL DIAG.	POS. POS.	ID-NR. ID-NO.	TAFEL DIAG.	POS. POS.	ID-NR. ID-NO.	TAFEL DIAG.	POS. POS.	ID-NR. ID-NO.	TAFEL DIAG.	POS. POS.	ID-NR. ID-NO.	TAFEL DIAG.	POS. POS.
20 087 552 1	27.0	3	20 237 618 1	15.0	20	20 432 181 0	3.0	19	90 000 113 0	3.0	32			
20 092 878 0	10.0	32	20 237 622 1	15.0	12	20 432 182 0	14.0	18	90 000 123 0	5.0	7			
20 140 651 0	19.0	15	20 237 634 0	10.0	18	20 432 204 0	3.0	29	90 000 131 0	19.0	10			
20 230 375 0	6.0	16	20 237 637 0	14.0	40	20 432 205 0	3.0	35	90 000 293 0	16.0	49			
20 230 375 0	7.0	16	20 237 647 0	14.0	15	20 432 206 0	3.0	36	90 000 338 0	9.0	22			
20 231 379 0	16.0	48	20 237 648 1	14.0	26	20 432 207 0	3.0	37	90 000 426 0	14.0	3			
20 231 672 0	25.0	1	20 237 663 0	12.0	11	20 432 273 0	16.0	50	90 000 440 0	17.0	16			
20 231 673 0	25.0	2	20 237 672 0	10.0	3	20 432 275 0	3.0	3	90 000 565 0	28.0	6			
20 232 852 0	5.0	36	20 237 672 0	12.0	1	20 432 870 0	3.0	38	90 001 226 0	12.0	5			
20 233 562 3	16.0	27	20 238 369 0	14.0	14	27 000 058 0	11.0	13	90 001 259 0	14.0	47			
20 233 580 1	15.0	6	20 238 375 0	14.0	46	27 002 459 0	22.0	4	90 001 829 0	16.0	22			
20 234 146 0	15.0	4	20 238 722 0	15.0	2	27 005 078 0	15.0	7	90 001 849 0	3.0	41			
20 234 147 0	15.0	8	20 238 779 0	27.0	11	27 006 350 0	11.0	4	90 001 863 0	6.0	15			
20 234 465 0	24.0	20	20 238 780 0	16.0	28	27 006 590 0	17.0	15	90 001 863 0	7.0	15			
20 234 578 1	15.0	3	20 238 780 0	27.0	19	27 006 767 0	19.0	1	90 002 021 0	14.0	20			
20 234 582 1	16.0	21	20 238 781 0	16.0	29	27 008 297 0	27.0	13	90 002 022 0	14.0	20			
20 234 593 1	16.0	12	20 238 781 0	27.0	20	27 008 298 0	27.0	12	90 002 209 0	10.0	30			
20 234 789 1	16.0	8	20 430 140 0	17.0	3	27 008 486 0	11.0	55	90 002 449 0	3.0	17			
20 234 931 0	2.0	14	20 430 320 2	3.0	22	27 008 972 0	5.0	28	90 003 121 0	19.0	5			
20 235 384 1	16.0	40	20 430 323 1	3.0	9	27 008 972 0	14.0	29	90 003 788 0	3.0	14			
20 235 385 1	16.0	39	20 430 325 1	10.0	13	27 010 081 0	28.0	10	90 003 798 0	3.0	43			
20 235 463 0	16.0	14	20 430 326 0	3.0	26	27 010 199 0	19.0	6	90 004 108 0	16.0	36			
20 235 464 1	16.0	32	20 430 343 2	2.0	1	27 010 968 0	10.0	1	90 004 493 0	3.0	42			
20 235 465 1	16.0	34	20 430 411 0	3.0	34	27 010 968 0	11.0	1						
20 235 539 1	16.0	44	20 430 412 0	3.0	30	27 012 053 0	11.0	5						
20 235 540 1	16.0	45	20 430 413 0	3.0	30	27 013 083 0	19.0	10						
20 236 572 0	16.0	2	20 430 419 0	3.0	4	27 013 868 0	19.0	4						
20 237 273 0	8.0	6	20 430 420 0	3.0	1	27 017 323 1	10.0	15						
20 237 273 0	9.0	8	20 430 438 0	17.0	2	27 017 323 1	13.0	1						
20 237 274 0	8.0	6	20 430 747 0	17.0	11	27 021 260 0	21.0	8						
20 237 274 0	9.0	8	20 430 830 0	19.0	3	27 021 591 0	22.0	7						
20 237 559 2	17.0	1	20 431 117 0	16.0	1	27 021 829 0	2.0	9						
20 237 561 0	2.0	4	20 431 268 0	16.0	41	27 023 594 0	16.0	19						
20 237 562 0	2.0	3	20 431 298 0	3.0	23	27 024 169 0	21.0	3						
20 237 563 0	3.0	34	20 431 320 1	3.0	15	27 024 170 0	21.0	4						
20 237 579 1	10.0	25	20 431 344 0	17.0	5	27 025 446 0	21.0	1						
20 237 579 1	14.0	1	20 431 382 0	16.0	47	27 027 511 0	3.0	38						
20 237 589 0	15.0	1	20 431 397 0	19.0	9	27 027 511 0	21.0	13						
20 237 609 2	15.0	21	20 431 400 0	2.0	18	90 000 081 0	16.0	30						
20 237 613 1	15.0	16	20 432 178 0	10.0	5	90 000 109 0	5.0	22						

Verwenden Sie nur

Original-KRONE-Ersatzteile !

Das gibt Sicherheit und spart Kosten !

Original-KRONE-Ersatzteile bieten die Garantie für höchste Verschleißfestigkeit , lange Lebensdauer und preiswerten Einkauf !

Sie bekommen bei Krone nur Materialien in einwandfreier Qualität und absolut passend für Ihre KRONE-Maschinen. Bei Verwendung von Original-KRONE-Ersatzteilen entspricht das Gerät in Funktion und Arbeitsweise wieder der ursprünglichen Ausführung !

Imitationen und Kopien von Teilen, speziell auf dem Sektor Verschleißteile halten nicht das, was sie vom Aussehen vielleicht versprechen. Material-Qualität kann man schlecht optisch prüfen - daher größte Vorsicht bei Billigangeboten !

Darum lieber gleich

Original-KRONE-Ersatzteile !

**Ersatzteil-Katalog auch
auf CD-ROM erhältlich !**

Use

KRONE original spare parts only !

**This will increase operational reliability
and help to save costs !**

KRONE original spare parts give you the guarantee of maximum resistance to wear, long lifetime and low prices !

KRONE provides you with parts of first-rate quality which are perfectly suitable for your KRONE machine. By using KRONE original spare parts you can be sure that function and mode of operation are again as satisfactory as a new machine !

Imitations and copies of parts, in particular wear parts, are not as reliable as they seem to be ! The quality of material can hardly be checked with the eye - it is therefore not advisable to purchase imitation parts even if they are cheaper !

In any case it's better

to use Krone original spare parts

**Spare parts list also
available on CD-ROM !**

N'utiliser que

**des pièces de rechange
d'origine KRONE !**

**Vous augmentez ainsi la sécurité de
fonctionnement et vous réduisez
considérablement vos coûts !**

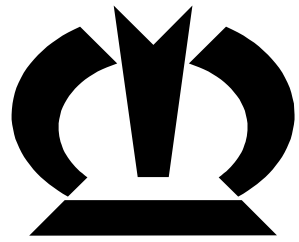
Les pièces de rechange d'origine KRONE vous donnent la sécurité d'une exceptionnelle résistance à l'usure, d'une longue durée d'utilisation et de prix avantageux.

KRONE vous offre uniquement des pièces de première qualité parfaitement adaptées à votre machine KRONE. En utilisant des pièces de rechange d'origine KRONE vous pouvez être sûr que le fonctionnement et le mode de travail sont identiques à ceux d'une nouvelle machine.

Les imitations et copies de pièces, tout particulièrement des pièces d'usure, ne tiennent pas ce qu'elles promettent par leur apparence ! En effet il n'est guère possible de vérifier visuellement la qualité d'une matière. Il est donc prudent de juger avec scepticisme les pièces de rechange à bas prix !

**De toute façon il est raisonnable de donner la préférence aux
pièces de rechange d'origine KRONE !**

**Catalogue de pièces de rechange
également disponible sur CD-ROM !**



KRONE

... konsequent, kompetent

**Maschinenfabrik
Bernard KRONE GmbH & Co. KG**

Heinrich-Krone-Straße 10, D-48480 Spelle
Postfach 11 63, D-48478 Spelle

Phone +049 (0) 5977 /935-0
Fax +049 (0) 59 77/935-339 - Zentrale
Fax +049 (0) 5977 /935-239 - ET-Lager

Internet: <http://www.krone.de>
eMail: info.ldm@krone.de